

PŘÍLOHA K ÚČETNÍ ZÁVĚRCE K 31.12.2016

ÚDAJE O ÚČETNÍ JEDNOTCE

Obchodní jméno

BIOPHARM, Výzkumný ústav biofarmacie a veterinárních léčiv, akciová společnost

Identifikační číslo, daňové číslo, rejstříkový soud

IČO : **463 56 606** - přidělené usnesením Obvodního soudu pro Prahu 1, oddíl B vložka 2 144
DIČO: **CZ 463 56 606** - přidělené rozhodnutím FÚ Praha-západ pod č.j. 300633/93/R
Rejstříkový soud - **Městský obchodní soud v Praze – oddíl B, vložka 2144**

Sídlo společnosti

Pohoří – Chotouň 90, 254 49 Jilové u Prahy, Česká republika

Způsob, doba založení, rok vzniku a předmět podnikání

Akciová společnost byla založena podle § 172 zákona 513/1991 Sb., obchodního zákoníku. Jediným zakladatelem společnosti byl Fond národního majetku ČR, na který přešel majetek státního podniku Výzkumný ústav pro biofaktory a veterinární léčiva Pohoří – Chotouň ve smyslu § 11 odst. 3 zák. č. 92/1991 Sb., o podmínkách převodu majetku státu na jiné osoby. Rozhodnutí o založení akciové společnosti bylo učiněno formou notářského zápisu dne 23.9.1993 (N 217/93 NZ 202/93) v souladu s privatizačním projektem č. 11457 schváleným dopisem ministra pro správu národního majetku a jeho privatizaci ČR pod čj. 320/5349/92 z 10.12. 1992.

Společnost byla založena na **dobu neurčitou** a vznikla zápisem společnosti do obchodního rejstříku.

Usnesením obvodního soudu pro Prahu 1 ze dne **30.9.1993** byla společnost zapsána do obchodního rejstříku, toto usnesení nabylo právní moci dne 4.10.1993.

Předmět podnikání (blíže viz kapitola 6 výroční zprávy)

- výzkum a vývoj v oblasti veterinárních přípravků a přípravků pro ochranu rostlin, výroba a obchodní činnost v oblasti vet. přípravků a premixů pro výživu zvířat, farmakologický servis pro potřeby výroby vet. a humánních léčiv, propagační a vydavatelská činnost na úseku veterinárních a humánních přípravků, výroba elektřiny.

Právní forma

Akciová společnost

ÚDAJE O ORGÁNECH SPRÁVY ÚČETNÍ JEDNOTKY

Nejvyšším orgánem společnosti je valná hromada složená ze všech akcionářů.

Představenstvo a.s.

Statutárním orgánem společnosti, který řídí činnost společnosti a jedná jejím jménem, je představenstvo. Má pět členů s hlasem rozhodujícím. Členové jsou valnou hromadou voleni na čtyřleté období.

Složení představenstva k 31.12.2016

Ing. Jan Byrtus	(1955) – předseda představenstva; mandát prodloužen dne 26.5.2016
Dr. Achille Bucci	(1967) – člen představenstva, mandát od 26.5.2016
Ing. Jan Černý	(1956) – člen představenstva, mandát prodloužen dne 26.5.2016
Silvana Dal Magro	(1952) – členka představenstva, mandát prodloužen dne 26.5.2016
Dr. Francesco Meliotta	(1956) – člen představenstva, mandát prodloužen dne 26.5.2016

Dozorčí rada a.s.

Kontrolním orgánem společnosti, který dohlíží na výkon působnosti představenstva a uskutečňování podnikatelské činnosti, je dozorčí rada. Má pět členů s hlasem rozhodujícím. Členové jsou voleni na čtyřleté období.

Složení dozorčí rady k 31.12.2016

MVDr. Irena Čechová	(1955) – předsedkyně DR, mandát prodloužen dne 11.6.2015
Dr. Beata Truszkowska	(1957) - členka DR, mandát prodloužen dne 6.6.2013
Dr. Carlo Gazza	(1959) - člen DR, mandát prodloužen dne 26.5.2016
Dr. Claudia Calcinoni	(1972) – členka DR, mandát od 26.5.2016
Ing. Soňa Trefilová	(1966) – členka DR, mandát prodloužen dne 26.6.2014

Skladba akcionářů za poslední tři roky (akcionáři nad 5 % - stav k termínu valné hromady daného roku) – viz následná tabulka

Akcionář	2014		2015		2016	
	počet ks	%	počet ks	%	počet ks	%
PharmBio s.r.o.	21 381	56,8	21 381	56,8	21 381	56,8
FATRO S.P.A.	10 292	27,4	10 292	27,4	10 292	27,4
Ing. Petr Škop	1 945	5,1	1 945	5,1	2 146	5,7
Akcionáři nad 5 % CELKEM	33 618	89,3	33 618	89,3	33 819	89,9
ostatní akcionáři	4 009	10,7	4 009	10,7	3 808	10,1
AKCIONÁŘI CELKEM	37 627	100	37 627	100	37 627	100

Během účetního období nebyly vydány žádné akcie a jiné cenné papíry.

Organizační struktura účetní jednotky – změny v roce 2016

V roce 2016 došlo k drobné změně v organizační struktuře společnost viz tab. č. 10.

Změny v zápisu do obchodního rejstříku v roce 2016

V roce 2016 došlo ke změnám v zápisu v obchodním rejstříku - obnovení mandátů některých členů představenstva a dozorčí rady, výměna 1 člena statutárních orgánů.

A. Obecné účetní metody

A.1. Zásoby

Zásoby **nakoupené** jsou oceňovány pořizovacími cenami, tj. cenami vč. nákladů s pořízením souvisejícími. Náklady souvisejícími s pořízením zásob a zahrnutými v pořizovací ceně jsou zejména:

- přepravné, pojistné, clo, poštovní apod.
- z vnitropodnikových služeb se do pořizovací ceny nakoupených zásob aktivuje přepravné.

Zásoby **vytvořené vlastní činností** – výrobky a polotovary - jsou oceňovány cenami stanovenými na základě kalkulace vlastních nákladů (tj. přímých nákladů a částí nepřímých nákladů), popřípadě s ohledem na konkrétní technické, technologické, ekonomické a organizační podmínky cenami stanovenými podle plánových kalkulací .

Úbytky zásob jsou oceňovány cenou zjištěnou váženým aritmetickým průměrem z pořizovacích cen nebo cen stanovených na základě kalkulací vlastních nákladů .

Ocenění neprodejných a nepořizovacích zásob se snižuje na tržní cenu prostřednictvím účtu opravných položek.

A.2. Dlouhodobý majetek

a) Dlouhodobý nehmotný majetek

Za dlouhodobý nehmotný majetek účtovaný v účtové třídě „0“ jsou považovány majetkové položky s dobou použitelnosti delší než 1 rok a v ocenění vyšším než 60 tis. Kč (u technického zhodnocení nehmotného majetku v ocenění vyšším než 40 tis. Kč). Drobný nehmotný majetek oceněný do výše stanoveného limitu není účtován v účtové třídě „0“, ale je považován za službu účtovanou na účet 518 a současně je evidován v operativní evidenci a podléhá inventarizaci.

Ocenění a způsob odpisu:

- **software** je oceněn pořizovací cenou a účetně se odepisuje po dobu 5 let
- **ocenitelná práva** (právní ochrana ochranných známek v zahraničí) jsou oceněna v pořizovací ceně a jsou účetně odepisována po dobu 5 let .

b) Dlouhodobý hmotný majetek

Za dlouhodobý hmotný majetek účtovaný v účtové třídě „0“ jsou považovány složky majetku s dobou použitelnosti delší než 1 rok a v ocenění vyšším než 40 tis. Kč (nové stavby bez limitu). Ostatní drobný hmotný majetek s dobou použitelnosti nad 1 rok a v ocenění do 40 tis. Kč je považován za zásoby účtované na účet 501 a současně je evidován v operativní evidenci a podléhá inventarizaci.

Ocenění a způsob odpisu:

- majetek je oceňován pořizovacími cenami, tj. cenami včetně nákladů s pořízením souvisejícími a zvýšeními o dokončené technické zhodnocení; úroky z investičních půjček a úvěrů nejsou na základě rozhodnutí a.s. součástí ocenění dlouhodobého majetku, ale finančním nákladem (§ 47 odst.1b Vyhlášky č.500/2002 Sb.)
- majetek je účetně odepisován rovnoměrně lineárními odpisy
- stanovená doba odpisování:

- budovy a stavby	30 let	3,40 %
- dřevostavby	20 let	5,-- %
- inženýrské sítě	20 let	5,-- %
- stroje, přístroje a zvl. technická zařízení, inventář (dle zařídění do odpisových skupin dle zákona o dani z příjmů následovně)		
1. odpisová skupina	4 roky	25,-- %
2. odpisová skupina	6 let	16,70 %
3. odpisová skupina	12 let	8,40 %
- matrice –časový odpis dle předpokládané doby použitelnosti		

A. 3. Kurzové přepočty

Majetek, pohledávky, závazky a pohyby na účtech účtové třídy 2 v cizí měně se přepočítávají na české koruny denním kurzem vyhlášeným ČNB. Při drobném nákupu cizí měny (pokladní hotovost) je používán kurz, za který byla transakce uskutečněna. Kurzové rozdíly vznikající při případném postupném splácení pohledávek a závazků, rozdíly ocenění na účtech skupin 21, 22, 25 a 26 jsou zúčtovány na vrub finančních nákladů a ve prospěch finančních výnosů k okamžiku sestavení účetní závěrky.

Ke dni účetní závěrky byl proveden přepočet zůstatků kurzem ČNB k 31.12.2016 v souladu s §4 resp. §24 zákona o účetnictví.

A. 4. Povinnost konsolidace

Společnost nemá povinnost sestavení konsolidované účetní závěrky.

B. Doplňující informace k „Rozvaze“ a „Výkazu zisků a ztrát“

B.1. Zaměstnanci a osobní náklady (viz následný přehled)

Ukazatel	2014	2015	2016
ZAMĚSTNANCI			
průměrný přepočtený počet zaměstnanců společnosti	82	81	83
z toho řídicích	6	6	6
OSOBNÍ NÁKLADY			
osobní náklady celkem v tis. Kč	44.662	47.989	49.900
z toho mzdy celkem	30.579	33.169	33.567
z toho odvody celkem	11.246	12.080	12.871
z toho management – mzdy	5.374	5.637	5.395
z toho management – odvod	1.975	1.919	1.837
z toho odměny statutárních orgánů	1.366	1.320	1.920
z toho členům představenstva	652	660	960
z toho členům dozorčí rady	714	660	960
z toho ostatní sociální náklady	869	832	777
z toho penzijní a kapitálové životní připojištění	602	588	765
PODÍLY NA ZISKU			
tantiémy celkem v tis. Kč	1.500	1.366	2.640

Další povinné údaje vztahované k členům statutárních orgánů za poslední účetní období:

Požadovaný údaj v tis. Kč	Představenstvo	Dozorčí rada
Hrubá mzda vyplývající ze zaměstnaneckého poměru	2.407	1.069
Náhrada nákladů	0	0
Pojistné statutárních orgánů	29	29
Penzijní a kapitálové životní připojištění	40	35
Patentová práva	0	0
Obchodní smlouvy - provize	0	0
Půjčky a úvěry, zálohy aj.	0	0

B.2. Rozpis dlouhodobého majetku včetně pohybu za rok 2016 (viz tabulka č. 1)

tabulka č. 1

DLOUHODOBÝ MAJETEK

vše v tis. Kč

	Druh majetku	Stav k 31.12.2015			Zařazení v roce 2016			Vyřazení v r.2016			R.2016	Stav k 31.12.2016		
		PC	Oprávk	ZC	PC	Oprávk	ZC	PC	Oprávk	ZC	Roční odpis	PC	Oprávk	ZC
1.	BUDOVY	107382	54735	52847	2829		2829				3712	110211	58447	51764
2.	STAVBY	7033	4836	2197							276	7033	5112	1921
	MEZISOUČET ř.1. - 2.	114415	59571	54844	2829		2829				3988	117244	63559	53685
3.	ENERGETICKÉ, HNACÍ STROJE A ZAŘÍZENÍ	22268	19413	2855	1272		1272	16	16		1037	23524	20434	3090
4.	PRACOVNÍ STROJE	26633	24233	2400	1867		1867	66	66		914	28454	25081	3373
5.	PŘÍSTROJE, TECHNOLOG.ZAŘÍZENÍ	61384	58817	2567	11351		11351	243	243		2161	72492	60735	11757
6.	DOPRAVNÍ PROSTŘEDKY	2888	1270	1618	566		566				503	3454	1773	1681
7.	INVENTAR	641	429	212	181		181				66	822	495	327
8.	DROBNÝ HMOTNÝ MAJETEK	5707	5707	0				351	351			5356	5356	0
	MEZISOUČET ř.3.-8.	119521	109869	9652	15257		15257	676	676		4681	134102	113874	20228
9.	HEHMOT. MAJET.-SOFTWARE	1255	1159	96							68	1255	1227	28
10.	OCENITELNÁ PRÁVA	1784	1780	24							24	1784	1784	0
11.	POZEMKY	780		780				6		6	0	774	0	774
12.	DROBNÝ NEHMOT. MAJETEK	266	266	0				2	2			264	264	0
	MEZISOUČET ř.9. - 11.	4085	3185	900	0		0	8	2	6		4077	3275	802
	CELKEM	238021	172625	65396	18086		18086	684	678	6	8761	255423	180708	74716

Poznámka: PC = pořizovací cena, ZC = zůstatková cena

DLOUHODOBÝ DROBNÝ MAJETEK V OPERATIVNÍ EVIDENCI (viz tabulka č. 2)

tabulka č. 2

vše v tis. Kč

Druh majetku / PC	Stav k 31.12.2015	Zařazení v r.2016	Vyřazení v r. 2016	Stav k 31.12.2016
Drobný majetek	12.329	1.280	287	13.322
Drobný software	1.116	22	60	1.078
Celkem	13.445	1.302	347	14.400

Dlouhodobý drobný majetek je účtován do spotřeby a dále je sledován v operativní evidenci.

B.3. Přehled o stavu pohledávek z obchodního styku k 31.12.2016 (účet 311)

Ukazatel	2014	2015	2016
Pohledávky celkem v Kč	25.048.748,79	30.224.627,63	20.569.534,61
z toho v cizí měně:			
v EUR	317.344,81	509.914,79	285.601,01
v USD	510.302,45	503.700,51	359.489,26
v KRW	-	-	-
z toho pohledávky po lhůtě splatnosti celkem v Kč	5.209.215,80	6.650.035,61	4.893.136,52
z toho splatné do :			
31.12.2004	167.076,00	167.076,00	167.076,00
31.12.2013	410.330,-	-	-
30.06.2014	613,95-	-	-
31.12.2014	4.631.195,85	497.721,20	-
30.06.2015	-	2.697.127,60	-
31.12.2015	-	3.288.110,81	-
30.06.2016	-	-	910.671,90
31.12.2016	-	-	3.815.388,62
	-	-	-
z toho pohledávky ve lhůtě splatnosti celkem v Kč	19.839.532,99	23.574.592,02	15.676.398,09

B.4. Přehled o stavu závazků z obchodního styku k 31.12.2016 (účet 321)

Ukazatel	2014	2015	2016
Závazky celkem v Kč	7.967.045,86	5.179.333,99	6.421.617,43
z toho v cizí měně:			
v PLN	-	-	-
v GBP	-	-	-
v USD	-	-	-
v EUR	99.061,33	62.286,17	29.140,51
z toho závazky po lhůtě splatnosti celkem v Kč	1.826.851,73	354.496,--	1.085.079,55
z toho závazky nad 6 měsíců po splatnosti		-	-
z toho závazky do 6 měsíců po splatnosti	1.826.851,73	354.496,--	1.085.079,55
z toho závazky ve lhůtě splatnosti celkem v Kč	6.140.194,73	4.824.837,99	5.336.537,88

Ostatní dlouhodobé závazky

- společnost eviduje nepromlčený závazek vůči části bývalých akcionářů, kteří si nevyměnili akcie, které následně byly prodány a to ve výši výnosu z aukcí - celkem 1.047.982,-Kč .

Společnost nemá žádné pohledávky nebo závazky, které jsou kryty věcnými zárukami.

B.5. Přehled výnosů za rok 2016 (dle hlavních činností společnosti v členění na tuzemsko a vývoz)

tabulka č. 3

VÝNOSY ZA OBDOBÍ 2012-2016

vše v tis. Kč

Činnost	2012	2013	2014	2015 **)	2016 **)
TUZEMSKO					
Prodej vakcíny Livacox	2 764	2 612	3 256	4 968	3 519
Prodej medikovaných přípravků	8 852	8 047	6 405	5 286	4 762
Prodej ostatních výrobků	-	-	-	-	-
Výroba elektřiny	303	283	182	-	-
Farmakologické služby, výzkum	1 769	1 463	1 674	2 220	1 680
Ostatní služby	2 314	2 177	1 193	1 494	1 451
Nájemné	184	179	192	230	284
Distribuce léčiv	31 339	29 997	27 670	25 550	17 844
Změna stavu zásob	324	229	1 380		
Aktivace	62	83	75		
Prodej zásob a majetku vč. licencí	83	250	110	571	1 830 *)
Ostatní provozní výnosy - dotace, granty	2 092	1 108	1 144	3 103	3 266
Finanční, mimořádné výnosy a ostatní	6 122	11 538	6 841	3 368	7 055
TUZEMSKO CELKEM	55 560	57 508	50 122	46 790	41 691
EXPORT					
Prodej vakcíny Livacox	41 727	56 602	55 282	98 161	65 176
Prodej medikovaných přípravků	595	800	259	324	194
Farmakologické služby, výzkum	20 960	28 280	27 184	26 111	27 462
Ostatní služby	405	734	741	436	500
Distribuce léčiv	3 599	5 049	3 758	4 390	3 394
Prodej zásob a dlouhodobého majetku	635	85	-	66	88
EXPORT CELKEM	67 921	91 550	87 224	129 488	96 814
VÝNOSY CELKEM	123 481	149 058	137 346	176 278	138 505

Poznámky k tabulce:

*) - mimořádný prodej pozemků 1,811 mil. Kč

***) - v roce 2016 a srovnávacím roce 2015 jsou výnosy vypočteny novou metodikou, platnou pro rok 2016, tj. bez aktivace a rozpracované výroby

B.6. Rezervy a opravné položky (viz tabulka č. 4)

Účetní rezerva na kurzové ztráty vytvořená v minulém období nebyla s ohledem na vývoj kurzů využita, naopak s ohledem na budoucí vývoj Kč byla zvýšena.

Zákonné (daňové) opravné položky k pohledávkám byly vytvořeny v souladu se zákonem č.593/92 Sb. o rezervách, v roce 2016 se jejich výše nezměnila.

Účetní opravné položky k pohledávkám jsou tvořeny s ohledem na jejich stáří tak, aby součet daňových a účetních opravných položek činil k pohledávce, u níž od konce sjednané lhůty splatnosti uplynulo více než :

6 měsíců	25 %	
12 měsíců	50 %	
18 měsíců	75 %	
24 měsíců	100 %	z hodnoty pohledávky (platí od r.2000).

V souladu s platným zněním zákona o účetnictví eviduje účetní jednotka opravné položky k pohledávkám též v cizích měnách - přepočten v kurzu ČNB platném k 31.12.2016.

Účetní opravné položky k zásobám snižují hodnotu neupotřebitelných materiálových zásob. Zásoby zboží k prodeji a zásoby vlastních výrobků jsou posuzovány z hlediska předpokládaných prodejů a s ohledem na expirační lhůty.

tabulka č. 4

TVORBA A ČERPÁNÍ REZERV A OPRAVNÝCH POLOŽEK

vše v Kč

Opravná položka	Počáteční stav k 1.1.2016	Rozpuštění v roce 2016	Tvorba v roce 2016	Konečný stav k 31.12.2016	Poznámka
Účetní rezerva na kursové ztráty	1.500.000		1.000.000	2.500.000	
Účetní rezervy ostatní (finanční)	11.724			11.724	
Účetní rezervy ostatní (provozní)	0			0	
Účetní opravná položka k zásobám	41.774	41.774	131.093	131.093	Nepoužitelné a expirující zásoby
Daňová opravná položka k pohledávkám v Kč	167.076			167.076	Probíhá konkurzní řízení
Účetní opravná položka k pohledávkám v Kč	0	0		0	
Účetní opravná položka k pohled. v EUR,USD (v Kč)	1.597.424	1.597.424	227.668	227.668	
Daňová rezerva na likvidaci solárních panelů	2.295	0	1.147	3.442	
CELKEM	3.320.293	1.639.198	1.359.908	3.041.003	

B.7. Vlastní kapitál (viz tabulka č. 5)

tabulka č. 5

vše v Kč

Vlastní jmění Položky	Stav k 31.12.2015	Rozdělení zisku roku 2015	Sociální fond			Tvorba zisku rok 2016	Stav k 31.12.2016
			čerpání půjček	splátky půjček	stravné a ostatní		
ZÁKLADNÍ KAPITÁL	37.627.000						37.627.000
KAPITÁLOVÉ FONDY	12.441.352						12.441.352
REZERVNÍ FOND	8.026.402						8.026.402
SOCIÁLNÍ FOND	764.537	1.200.000	-242.000	371523	-377.633		1.716.427
NEROZDĚLENÝ HV MINULÝCH OBDOBÍ	84.721.606	6.718.827					91.440.433
+ zúčtované nevyplacené dividendy	67.524					9.333	76.857
HV VE SCHVALOVACÍM ŘÍZENÍ	42.165.507	-42.165.507				18.650.496	18.650.496
DIVIDENDY		31.606.680					
TANTIÉMY		2.640.000					
<i>kontrolní součet</i>	<i>185.813.927</i>						<i>169.978.967</i>

poznámka: - rozdíl oproti statutárním výkazům je způsoben zaokrouhlením jednotlivých položek statutárních výkazů

B.8. Přehled o majetku zatíženém zástavním právem

Majetek akciové společnosti není zatížen zástavním právem.

B.9. Daň z příjmů právnických osob zúčtovaná v r. 2016

B.9.1. Splatná daň z příjmu právnických osob

v roce 2016 byla doúčtována daň za r. 2015 ve výši	42.940,- Kč
zúčtována daň za rok 2016 ve výši	3.687.890,- Kč
byla zaplacena záloha na daň za rok 2016	6.832.000,- Kč
splatná daň k 30.6.2017 - přeplatek	3.144.110,- Kč

Společnost nemá žádné nevyrovnané nedoplatky daně z minulých let.

B.9.2. Odložená daň z příjmu (viz tabulka č. 6)

tabulka č. 6

vše v Kč

Titul pro účtování odložené daně	CELKEM stav k 31.12.2015 (účet 481 10)	Přechodné rozdíly - změna za rok 2016 (účet 59210/48110)	CELKEM stav k 31.12.2016 (účet 481 10)
Odpisy (základ = rozdíl zůstatkových cen)	1.052.327	359.015	1.411.342
Účetní opravné položky k materiálovým zásobám	-7.937	-16.970	-24.907
Účetní opravné položky k pohledávkám	0	0	0
Daňová ztráta	0	0	0
Reinvestice	0	0	0
Účetní rezervy	0	0	0
Odložený daňový závazek celkem	1.044.390	342.045	1.386.435

Poznámka k tabulce č. 6: + přírůstek odloženého daňového závazku nebo snížení odložené daňové pohledávky
 - přírůstek odložené daňové pohledávky nebo úbytek odloženého daňového závazku

V roce 2016 bylo zúčtováno zvýšení odloženého daňového závazku ve výši **342.045,- Kč**.

B.10. Závazky nevykázané v rozvaze

B.10.1. Závazky z finančního leasingu

Všechny závazky z finančního leasingu byly vyrovnány v roce 2015, nové smlouvy nebyly uzavřeny.

B.11. Výzkum a vývoj v roce 2016

B.11.1. Přijaté provozní dotace na podporu výzkumu a vývoje v roce 2016 (viz tabulka č. 7)

tabulka č. 7

vše Kč

Poskytovatel	Projekt	Částka
TAČR TA04010812	Živá oslabená vakcína doplněná rekombinantními antigeny proti salmonelóze a kokcidióze.	1.422.000
MZČR QJ1210041	Nový typ vakcíny pro tlumení virových onemocnění u drůbeže sml. č. 20/2012	990.000
ÚMG AV ČR 15-23993S	Genová modifikace	500.000
TAČR 2015TF01000076	Vznik dvouliniového hybridu nosnic pro farmové chovy ve Vietnamu	354.000
Dotace celkem (účet 64810)		3.266.000

B.11.2. Projekty výzkumu a vývoje financované výhradně z vlastních zdrojů (viz tabulka č. 8)

tabulka č.8

vše Kč

Projekt výzkumu a vývoje	Náklady		
	rok 2014	rok 2015	rok 2016
Vývoj živé atenuované vakcíny proti kokcidióze krůt - II. etapa	2.260.475	1.609.774	1.106.991
Nové strategie při vývoji kuřecích vakcín	5.092.715	2.955.420	2.299.120
CELKOVÉ NÁKLADY	7.353.190	4.565.194	3.406.111

Poznámka: - Komentář viz Výroční zpráva za rok 2016 kapitola 8 odst. 8.2

B.12. Přijaté půjčky a úvěry

Společnost k 31.12.2016 nemá uzavřeny žádné smlouvy o úvěru nebo půjčce.

B.13. Splatné závazky sociálního a zdravotního pojištění, splatné nedoplatky ostatních daní

Společnost k 31.12.2016 nemá závazky po splatnosti.

Závazky z průčítovaných mezd za 12.měsíc (splatné v roce 2017) činí:

- sociální pojištění	1.687.947,- Kč
- zdravotní pojištění	757.716,- Kč
- zálohy na daň ze závislé činnosti	950.824,- Kč

B.14. Audit účetní jednotky

Společnost uzavřela smlouvu za provedení auditu za rok 2016 v částce 110.000,- Kč.

B.15. Prohlášení ke změně finanční situace účetní jednotky

Od rozvahového dne ke dni sestavení účetní uzávěrky **nedošlo** ke skutečnostem, které by významným způsobem měnily finanční situaci účetní jednotky.

B.16. Transakce realizované se spřízněnými osobami

FATRO	Nákup od spřízněné osoby (v tis. Kč)	Prodej spřízněné osobě (v tis.Kč)	Poznámka
Zboží	12.791	16	
Služby propagace	0	99	
Služby farmakologické	0	3.030	(7 smluv)
Ostatní služby	0	69	(administrativní)
Celkem	12.791	3.214	

PharmBio	Nákup od spřízněné osoby (v tis.Kč)	Prodej spřízněné osobě (v tis.Kč)	Poznámka
Ostatní služby	0	26	(nájem)
Celkem	0	26	

Všechny transakce uzavřené se spřízněnými osobami byly uzavřeny za běžných tržních podmínek - viz. bod 10 Výroční zprávy za rok 2016 + samostatná Zpráva o vztazích

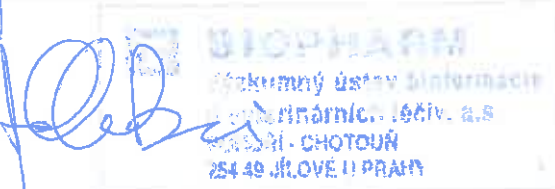
B.18. Přehled o finančních tocích (CASH FLOW) (viz tabulka č. 9)

tabulka č. 9

PŘEHLED O CASH FLOW ZA OBDOBÍ 2014 – 2016

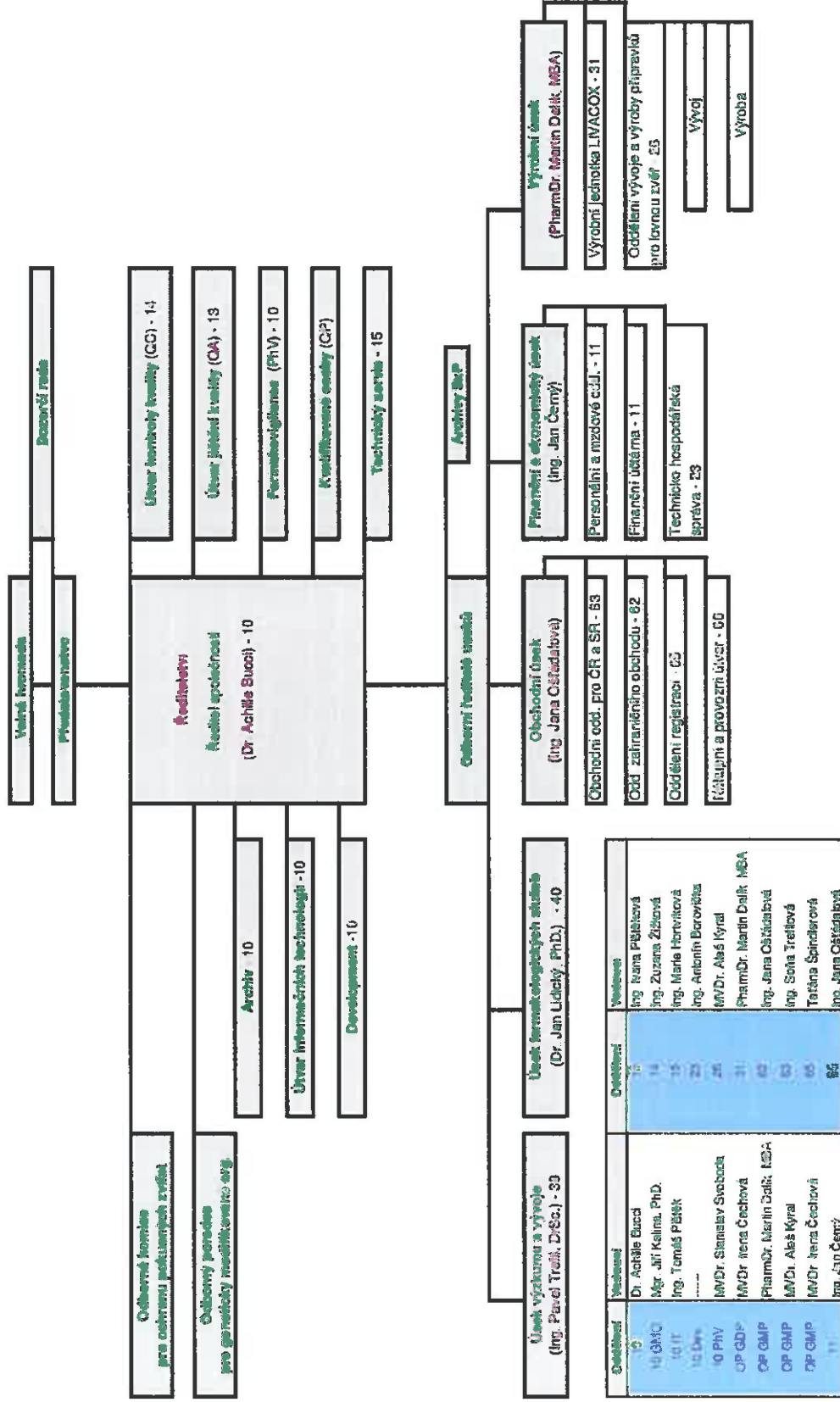
vše v tis. Kč

označení	Text	Skutečnost v účetním období		
		minulém 2014	minulém 2015	sledovaném 2016
P.	Stav peněžních prostředků a peněžních ekvivalentů na začátku účetního období	65028	75042	98617
	<i>Peněžní toky z hlavní výdělečné činnosti (provozní činnost)</i>			
Z.	Účetní zisk nebo ztráta z běžné činnosti před zdaněním	20879	52252	22724
A.1.	Úpravy o nepeněžní operace	9100	9062	6394
A.1.1.	Odpisy stálých aktiv (+) s výjimkou zůstatkové ceny prodaných stálých aktiv, a odpis pohledávek	9214	8212	8777
A.1.2.	Změna stavu opravných položek, rezerv	275	1310	-279
A.1.3.	Zisk (ztráta) z prodeje stálých aktiv (-/+)	-1	-10	-1805
A.1.4.	Výnosy z podílů na zisku (-)			
A.1.5.	Vyúčtované nákladové úroky (+) s výjimkou kapitalizovaných úroků, a vyúčtované výnosové úroky (-)	-388	-450	-299
A.1.6.	Případné úpravy o ostatní nepeněžní operace			
A.*	Čistý peněžní tok z provozní činnosti před zdaněním, změnami pracovního kapitálu a mimořádnými položkami (Z + A.1.)	29979	61314	29118
A.2.	Změny stavu nepeněžních složek pracovního kapitálu	5397	-6062	8210
A.2.1.	Změna stavu pohledávek z provozní činnosti (+/-), aktivních účtů časového rozlišení a dohadných účtů aktivních	8494	-4780	9045
A.2.2.	Změna stavu krátkodobých závazků z provozní činnosti (+/-), pasivních účtů časového rozlišení a dohadných účtů pasivních	-2577	-1476	2468
A.2.3.	Změna stavu zásob (+/-)	-520	194	-3303
A.2.4.	Změna stavu krátkodobého finančního majetku nespádajícího do peněžních prostředků a ekvivalentů	0	0	0
A.**	Čistý peněžní tok z provozní činnosti před zdaněním a mimořádnými položkami (A* + A.2)	35376	55252	37328
A.3.	Vyplacené úroky s výjimkou kapitalizovaných úroků (-)	0	0	0
A.4.	Přijaté úroky (+)	466	435	325
A.5.	Zaplacená daň z příjmů za běžnou činnost a za doměrky daně za minulá období (-)	-4411	-5346	-13467
A.6.	Příjmy a výdaje spojené s mimořádnými účetními případy, které tvoří mimořádný výsledek hospodaření včetně uhrazené splatné daně z příjmů z mimořádné činnosti	0	0	0
A.7.	Přijaté podíly na zisku (+)	0	0	0
A.***	Čistý peněžní tok z provozní činnosti (A**+A.3.+A.4.+A.5.+A.6.+A.7.)	31431	50341	24186
	<i>Peněžní toky z investiční činnosti</i>			
B.1.	Výdaje spojené s nabytím stálých aktiv	-6212	-9232	-16590
B.2.	Příjmy z prodeje stálých aktiv	1	10	1811
B.3.	Zápůjčky a úvěry spřízněným osobám			
B.***	Čistý peněžní tok vztahující se k investiční činnosti (B.1.+B.2.+B.3.)	-6211	-9222	-14779
	<i>Peněžní toky z finančních činností</i>			
C.1.	Dopady změn dlouhodobých závazků, popř. takových krátkodobých závazků, které spadají do oblasti finanční činnosti (např. některé provozní úvěry) na peněžní prostředky a ekvivalenty	0	0	0
C.2.	Dopady změn vlastního kapitálu na peněžní prostředky a peněžní ekvivalenty	-15206	-17544	-34113
C.2.1.	Zvýšení peněžních prostředků a peněžních ekvivalentů z titulu zvýšení základního kapitálu, ážia, popř. fondů ze zisku včetně složených záloh na toto zvýšení (+)	0	0	0
C.2.2.	Vyplacení podílů na VK společníkům(-)	0	0	0
C.2.3.	Další vklady peněžních prostředků společníků a akcionářů (+)	0	0	0
C.2.4.	Úhrada ztráty společníky (+)	0	0	0
C.2.5.	Přímé platby na vrub fondů (-)	-145	-442	-248
C.2.6.	Vyplacené dividendy nebo podíly na zisku včetně zaplacené srážkové daně vztahující se k těmto nárokům	-15061	-17102	-33865
C.***	Čistý peněžní tok vztahující se k finanční činnosti (C.1.+C.2.)	-15206	-17544	-34113
F.	Čisté zvýšení, resp. snížení peněžních prostředků (A***+B***+C***)	10014	23575	-24706
R.	Stav peněžních prostředků a peněžních ekvivalentů na konci období (P + F.)	75042	98617	73911



Handwritten signature in blue ink.

Organizační schéma platné od 01.11.2016



Oddělení	Učtovník	Osobnosti	Veškeré
10	Dr. Achille Succi	Ing. Ivana Pěšáková	16
11 GMP	Mgr. Jiří Kalina, Ph.D.	Ing. Zuzana Žubková	14
10 IT	Ing. Tomáš Pišek	Ing. Marie Hrbáčková	15
10 Dev	Ing. Antonín Barovička	23
10 PhV	M/Dr. Stanislav Svoboda	M/Dr. Aláš Kyrál	26
OP GDF	M/Dr. Iveta Čechová	PharmDr. Martin Dalík, MScA	31
OP GMP	PharmDr. Martin Dalík, MScA	Ing. Jana Ošádková	42
OP GMP	M/Dr. Aláš Kyrál	Ing. Soňa Trešlová	63
OP GMP	M/Dr. Iveta Čechová	Teodora Špindlerová	65
11	Ing. Jan Černý	Ing. Jana Ošádková	86

Minimální závazný výčet informací
podle vyhlášky č.500/2002 Sb.,
ve znění pozdějších předpisů

ROZVAHA (BALANCE)

ke dni: 31.12.2016

(v celých tisících Kč)

IČ

46356606

Jméno a příjmení, obchodní firma, nebo jiný
název účetní jednotky
BIOPHARM Výzkumný ústav
biofarmacie a veterinárních léčiv, a.s.

Pohoří - Chotouň 90

Jilové u Prahy

254 49

Sídlo, nebo bydliště účetní jednotky
a místo podnikání, liší-li se od bydliště

Označení a	AKTIVA b	Číslo řádku	Běžné účetní období			Minulé úč. období
			Brutto 1	Korekce 2	Netto 3	Netto 4
	AKTIVA CELKEM (f.02+03+37+74)	001	372.977	-181.234	191.743	210.188
A.	Pohledávky za upsaný základní kapitál	002				
B.	Dlouhodobý majetek (f.04 + 14 + 27)	003	256.133	-180.708	75.425	67.806
B. I.	Dl. nehm. majetek (f.05+06+09 až 11)	004	3.338	-3.275	63	155
B I. 1.	Nehmotné výsledky výzkumu a vývoje	005				
2.	Ocenitelná práva (f. 07 + 08)	006	3.039	-3.011	28	120
2.1	Software	007	1.255	-1.227	28	96
2.2	Ostatní ocenitelná práva	008	1.784	-1.784		24
3.	Goodwill (+/-)	009				
4.	Ostatní dlouhodobý nehmotný majetek	010	264	-264		
5.	Pos.zal.na dl.nehm.maj. a ned.dl.nehm.maj.	011	35		35	35
5.1	Poskytnuté zálohy na dlouhodobý nehm.	012				
5.2	Nedokončený dl. nehmot. majetek	013	35		35	35
B II.	Dl. hm. majetek (f. 15+18 až 20+24)	014	252.795	-177.433	75.362	67.651
B II. 1.	Pozemky a stavby (f. 16 + 17)	015	118.018	-63.559	54.459	55.625
1.1	Pozemky	016	774		774	780
1.2	Stavby	017	117.244	-63.559	53.685	54.845
2.	Hmotné movité věci a jejich soubory	018	134.102	-113.874	20.228	9.652
3.	Oceňovací rozdíl k nabytému majetku	019				
4.	Ost. dl. hmotný majetek (f. 21+22+23)	020				
4.1	Pěstítecké celky trvalých porostů	021				
4.2	Dospělá zvířata a jejich skupiny	022				
4.3	Jiný dlouhodobý hmotný majetek	023				
5.	Pos.zal.na dl.hm.maj. a nedok.dl.hm.maj.	024	675		675	2.374
5.1	Poskytnuté zálohy na dlouhodobý hm. majet	025	230		230	1.381
5.2	Nedokončený dlouhodobý hm. majetek	026	445		445	993
B III.	Dl. finanční majetek (f. 28 až 34)	027				
B III. 1.	Podíly - ovládaná nebo ovládající osoba	028				
2.	Zápůjčky, úvěry - ovládaná, ovládající os.	029				
3.	Podíly - podstatný vliv	030				
4.	Zápůjčky a úvěry - podstatný vliv	031				
5.	Ostatní dlouhodobé cenné papíry a podíly	032				
6.	Zápůjčky a úvěry - ostatní	033				
7.	Ostatní dl. finanční majetek (f. 35 + 36)	034				
7.1	Jiný dlouhodobý finanční majetek	035				
7.2	Posk. zálohy na dl. finanční majetek	036				

Označení a	AKTIVA b	Číslo řádku c	Běžné účetní období			Minulé úč. období
			Brutto 1	Korekce 2	Netto 3	Netto 4
C.	Oběžná aktiva (ř. 38 + 46 + 68 + 71)	037	114.939	-526	114.413	140.240
C. I.	Zásoby (ř. 39 + 40 + 41 + 44 + 46)	038	15.304	-131	15.173	11.968
C. I. 1.	Materiál	039	4.161	-22	4.139	4.335
2.	Nedokončená výroba a polotovary	040	3.905	-14	3.891	3.034
3.	Výrobky a zboží (ř. 42 + 43)	041	7.238	-95	7.143	4.599
3.1	Výrobky	042	1.620	-95	1.525	919
3.2	Zboží	043	5.618		5.618	3.671
4.	Mladá a ostatní zvířata a jejich skupiny	044				
5.	Poskytnuté zálohy na zásoby	045				9
C II.	Pohledávky (ř. 47 + 67)	046	25 724	-395	25.329	29.655
C II. 1.	Dlouhodobé pohledávky (ř. 48 až 52)	047	190		190	210
1.1	Pohledávky z obchodních vztahů	048				
1.2	Pohl. - ovládaná nebo ovládající osoba	049				
1.3	Pohledávky - podstatný vliv	050				
1.4	Odložená daňová pohledávka	051				
1.5	Pohledávky - ostatní (ř. 53 až 56)	052	190		190	210
1.5.1	Pohledávky za společnosti	053				
1.5.2	Dlouhodobé poskytnuté zálohy	054	190		190	210
1.5.3	Dohadné účty aktivní	055				
1.5.4	Jiné pohledávky	056				
2	Krátkodobé pohledávky (ř. 58 až 61)	057	25.534	-395	25.139	29.445
2.1	Pohledávky z obchodních vztahů	058	20.570	-395	20.175	28.460
2.2	Pohl. - ovládaná nebo ovládající osoba	059				
2.3	Pohledávky - podstatný vliv	060				
2.4	Pohledávky - ostatní (ř. 62 až 67)	061	4.964		4.964	985
2.4.1	Pohledávky za společnosti	062				
2.4.2	Sociální zabezpečení a zdravotní pojištění	063				
2.4.3	Stát - daňové pohledávky	064	3.922		3.922	880
2.4.4	Krátkodobé poskytnuté zálohy	065	21		21	57
2.4.5	Dohadné účty aktivní	066	1.012		1.012	26
2.4.6	Jiné pohledávky	067	9		9	22
C III.	Krátkodobý finanční majetek (ř. 69 + 70)	068			0	0
C III. 1.	Podíly - ovládaná nebo ovládající osoba	069			0	0
2.	Ostatní krátkodobý finanční majetek	070			0	0
C. IV.	Peněžní prostředky (ř. 72 + 73)	071	73.911		73.911	98.617
C. IV. 1.	Peněžní prostředky v pokladně	072	96		96	186
2.	Peněžní prostředky na účtech	073	73.815		73.815	98.431
D.	Časové rozlišení aktiv (ř. 76 až 77)	074	1.905		1.905	2.142
D. I.	Náklady příštích období	075	1.905		1.905	2.142
D. II.	Komplexní náklady příštích období	076			0	0
D. III.	Příjmy příštích období	077			0	0

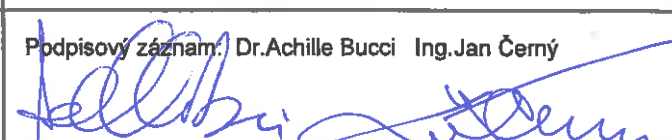
Označení a	PASIVA b	Č.ř. c	Stav v běžném účetním období 5	Stav v minulém účetním období 6
	PASIVA CELKEM (ř. 79 + 101 + 141)	078	191.743	210.188
A.	Vlastní kapitál (ř. 80 + 84 + 92 + 95 + 99 - 100)	079	169.978	185.813
A. I.	Základní kapitál (ř. 81 až 83)	080	37.627	37.627
A. I. 1.	Základní kapitál	081	37.627	37.627
A. I. 2.	Vlastní podíly (-)	082		
A. I. 3.	Změny základního kapitálu	083		
A. II.	Ážio a kapitálové fondy (ř. 85 + 86)	084	12.441	12.441
A. II. 1.	Ážio	085		
A. II. 2.	Kapitálové fondy (ř. 87 až 91)	086	12.441	12.441
A. II. 2.1.	Ostatní kapitálové fondy	087	12.441	12.441
A. II. 2.2.	Oceňovací rozdíly z přecenění majetku a závazků	088		
A. II. 2.3.	Oceňovací rozdíly z přecenění při přeměnách obch. korporací	089		
A. II. 2.4.	Rozdíly z přeměn obchodních korporací (+/-)	090		
A. II. 2.5.	Rozdíly z ocenění při přeměnách obch. korporací (+/-)	091		
A. III.	Fondy ze zisku (ř. 93 + 94)	092	9.742	8.790
A. III. 1.	Ostatní rezervní fondy	093	8.026	8.026
A. III. 2.	Statutární a ostatní fondy	094	1.716	764
A. IV.	Výsledek hospodaření minulých let (+/-) (ř. 96 až 98)	095	91.517	84.789
A. IV. 1.	Nerozdělený zisk minulých let	096	91.517	84.789
A. IV. 2.	Neuhrazená ztráta minulých let (-)	097		
A. IV. 3.	Jiný výsledek hospodaření minulých let (+/-)	098		
A. V. 1.	Výst.hosp. běžného účat. obd.(+/-)(ř.1-80-84-92-95+100-101-141)	099	18.651	42.166
A. V. 2.	Rozhodnuto o zálohách na výplátě podílu na zisku (-)	100		
B+C.	Cizí zdroje (ř. 102 + 107)	101	21.765	24.375
B. I.	Rezervy (ř. 103 až 106)	102	2.515	1.514
B. I. 1.	Rezerva na důchody a podobné závazky	103		
B. I. 2.	Rezerva na daň z příjmů	104		
B. I. 3.	Rezerva podle zvláštních právních předpisů	105		
B. I. 4.	Ostatní rezervy	106	2.515	1.514
C.	Závazky (ř. 108 + 123)	107	19.250	22.861
C. I.	Dlouhodobé závazky (ř. 109 + 112 až 119)	108	1.386	1.044
C. I. 1.	Vydané dluhopisy (ř. 110 + 111)	109		
C. I. 1.1.	Výměnitelné dluhopisy	110		
C. I. 1.2.	Ostatní dluhopisy	111		
C. I. 2.	Závazky k úvěrovým institucím	112		
C. I. 3.	Dlouhodobě přijaté zálohy	113		
C. I. 4.	Závazky z obchodních vztahů	114		
C. I. 5.	Dlouhodobé směnky k úhradě	115		
C. I. 6.	Závazky - ovládaná nebo ovládající osoba	116		
C. I. 7.	Závazky - podstatný vliv	117		
C. I. 8.	Odložený daňový závazek	118	1.386	1.044
C. I. 9.	Závazky - ostatní (ř. 120 -122)	119		
C. I. 9.1.	Závazky ke společníkům	120	0	0
C. I. 9.2.	Dohadné účty pasivní	121	0	0
C. I. 9.3.	Jiné závazky	122	0	0

Označení a	PASIVA b	Číslo řádku c	Stav v běžném účetním období 5	Stav v minulém účetním období 6
C. II.	Krátkodobé závazky (ř. 124 + 127 až 133)	123	17.864	21.817
C. II. 1.	Vydané dluhopisy (ř. 125 + 126)	124	0	0
1.1	Vyměnitelné dluhopisy	125	0	0
1.2	Ostatní dluhopisy	126	0	0
2.	Závazky k úvěrovým institucím	127	0	0
3.	Krátkodobé přijaté zálohy	128	0	0
4.	Závazky z obchodních vztahů	129	6.422	5.179
5.	Krátkodobé směnky k úhradě	130	0	0
6.	Závazky - ovládaná nebo ovládající osoba	131	0	0
7.	Závazky - podstatný vliv	132	0	0
8.	Závazky - ostatní (ř. 134 až 140)	133	11.442	16.638
8.1	Závazky ke společníkům	134	1.229	1.237
8.2	Krátkodobé finanční výpomoci	135	0	0
8.3	Závazky k zaměstnancům	136	5.132	4.611
8.4	Závazky ze sociálního zabezpečení a zdrav. pojištění	137	2.446	2.428
8.5	Stát - daňové závazky a dotace	138	951	7.557
8.6	Dohadné účty pasivní	139	1.659	781
8.7	Jiné závazky	140	25	24
D.	Časové rozlišení pasiv (ř.142 + 143)	141	0	0
D. I.	Výdaje příštích období	142	0	0
D. II.	Výnosy příštích období	143	0	0



 VÝROBA
 PONDĚLÍ - ÚTEREK
 134 45 JILOVÝ



Sestaveno dne: 10.3.2017	Právní forma účetní jednotky: a.s.
Předmět podnikání účetní jednotky: výroba, distribuce, výzkum a vývoj veterinárních léčiv	Podpisový záznam: Dr.Achille Bucci Ing.Jan Černý 

Minimální závazný výčet informací
podle vyhlášky č.500/2002 Sb.,
ve znění pozdějších předpisů

VÝKAZ ZISKU A ZTRÁTY v píňém rozsahu (druhové členění)

ke dni: 31.12.2016

(v celých tisících Kč)


IČ
46356606

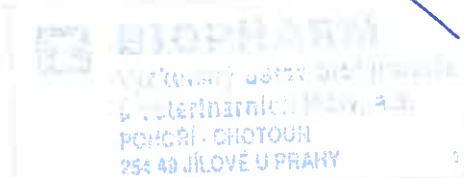
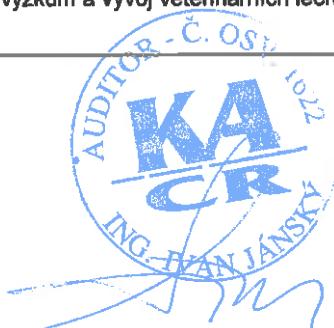
Jméno a příjmení, obchodní firma, nebo jiný
název účetní jednotky
BIOPHARM Výzkumný ústav
biofarmacie a veterinárních léčiv, a.s.
Pohoří - Chotouň 90
Jílové u Prahy
254 49

Sídlo, nebo bydliště účetní jednotky
a místo podnikání, liší-li se od bydliště

Označení a	TEXT b	Číslo řádku c	Skutečnost v účetním období	
			běžném 1	minulém 2
I.	Tržby z prodeje výrobků a služeb	01		
			105.028	139.230
II.	Tržby za prodej zboží	02		
			21.238	29.940
A.	Výkonová spotřeba (04+05+06)	03		
			51.725	59.521
A. 1.	Náklady vynaložené na prodané zboží	04		
			14.586	22.001
2.	Spotřeba materiálu a energie	05		
			18.657	18.013
3.	Služby	06		
			18.482	19.507
B.	Změna stavu zásob vlastní činnosti (+/-)	07		
			-1.678	1.012
C.	Aktivace (-)	08		
			-127	-131
D.	Osobní náklady (10+11)	09		
			49.900	47.989
D. 1.	Mzdové náklady	10		
			35.487	34.489
2.	Náklady na soc. zabezp., zdrav. poj. a ost. náklady (12+13)	11		
			14.413	13.500
2.1	Náklady na sociální zabezpečení a zdravotní pojištění	12		
			12.871	12.080
2.2	Ostatní náklady	13		
			1.542	1.420
E.	Úpravy hodnot v provozní oblasti (15+16+17)	14		
			7.481	9.816
E. 1.	Úpravy hodnot dlouhodobého nehm. a hm. majetku (16+17)	15		
			8.762	8.197
1.1	Úpravy hodnot dlouhodobého nehm. a hm. majetku - trvalé	16		
			8.762	8.197
1.2	Úpravy hodnot dlouhodobého nehm. a hm. majetku - dočasné	17		
2.	Úpravy hodnot zásob	18		
			89	22
3.	Úpravy hodnot pohledávek	19		
			-1.370	1.597
III.	Ostatní provozní výnosy (21+22+23)	20		
			5.611	3.739
1.	Tržby z prodaného dlouhodobého majetku	21		
			1.811	10
2.	Tržby z prodaného materiálu	22		
			107	626
3.	Jiné provozní výnosy	23		
			3.693	3.103
F.	Ostatní provozní náklady (25+26+27+28+29)	24		
			2.867	3.508
F. 1.	Zůstatková cena prodaného dlouhodobého majetku	25		
			6	
2.	Zůstatková cena prodaného materiálu	26		
			3	32
3.	Daně a poplatky	27		
			1.103	1.498
4.	Rezervy v provozní oblasti a komplexní nákl. příštích období	28		
			1	-309
5.	Jiné provozní náklady	29		
			1.754	2.287
*	Provozní výsledek hospodaření = 01+02-03-07-08-09-14+20-24	30		
			21.709	51.194

Označení a	TEXT b	Číslo řádku c	Skutečnost v účetním období	
			běžném 1	minulém 2
IV.	Výnosy z dlouhodobého fin. maj. - podíly (32+33)	31		
1.	Výnosy z podílů - ovládaná nebo ovládající osoba	32		
2.	Ostatní výnosy z podílů	33		
G.	Náklady vynaložené na prodané podíly	34		
V.	Výnosy z ostatního dlouhodobého fin. maj. (36+37)	35		
1.	Výnosy z ostatního dlouhodobého fin. majetku - ovládající nebo ovládaná osoba	36		
2.	Ostatní výnosy z ostatního dlouhodobého fin. majetku	37		
H.	Náklady související s ostatním dlouhodobým fin. majetkem	38		
VI.	Výnosové úroky a podobné výnosy (40+41)	39	299	450
1.	Výnosové úroky a podobné výnosy - ovládaná nebo ovládající os.	40		
2.	Ostatní výnosové úroky a podobné výnosy	41	299	450
I.	Úpravy hodnot a rezervy ve finanční oblasti	42	1.000	
J.	Nákladové úroky a podobné náklady (44+45)	43		
J 1.	Nákladové úroky a podobné náklady - ovládaná nebo ovládající os.	44		
2.	Ostatní nákladové úroky a podobné náklady	45		
VII.	Ostatní finanční výnosy	46	6.329	2.918
K.	Ostatní finanční náklady	47	4.613	2.309
*	Finanční výsledek hospodaření (+/-) (31-34+35-38+39-42-43+46-47)	48	1.015	1.059
**	Výsledek hospodaření před zdaněním (+/-) (39+48)	49	22.724	52.253
L.	Daň z příjmů (61+62)	60	4.073	10.087
L 1.	Daň z příjmů splatná	51	3.731	10.034
2.	Daň z příjmů odložená (+/-)	52	342	53
**	Výsledek hospodaření po zdanění (+/-) (49-50)	53	18.651	42.166
M.	Převod podílů na výsledku hospodaření společníkům (+/-)	54		
***	Výsledek hospodaření za účetní období (+/-) (63-64)	65	18.651	42.166
	Čistý obrát za účetní období = I. + II. + III. + IV. + V. + VI. + VII	66	138.505	176.277

Sestaveno dne: 10.3.2017	Právní norma účetní jednotky: a.s.
Předmět podnikání účetní jednotky: výroba, distribuce, výzkum a vývoj veterinárních léčiv	Podpisový záznam: Dr. Achille Bucci Ing. Jan Černý 



Představenstvo společnosti

BIOPHARM, Výzkumný ústav biofarmacie a veterinárních léčiv, a.s.

Příloha k bodu 4) programu VH

Účetní závěrka a rozdělení zisku za rok 2016

**NÁVRH PŘEDSTAVENSTVA
SPOLEČNOSTI BIOPHARM, VÝZKUMNÝ ÚSTAV BIOFARMACIE A VETERINÁRNÍCH
LÉČIV, A. S.,
k bodu pořadu jednání č. 4 řádné valné hromady Společnosti konané dne 8. 6. 2017**

Tento dokument obsahuje návrh představenstva včetně doporučení dozorčí rady společnosti BIOPHARM, Výzkumný ústav biofarmacie a veterinárních léčiv, a.s., se sídlem Jílové u Prahy, Pohoří-Chotouň 90, PSČ: 254 49, okres: Praha-západ, IČ: 46356606, (dále jen „Společnost“), předkládaný řádné valné hromadě Společnosti, konané dne 8. 6. 2017, k bodu pořadu jednání č. 4 - Schválení účetní závěrky za rok 2016 a rozhodnutí o rozdělení zisku. Představenstvo Společnosti navrhuje a dozorčí rada v souladu se stanovami Společnosti doporučuje, aby řádná valná hromada přijala toto usnesení v souladu s § 421, odst. 2, písm. h zákona č. 90/2012 Sb.:

„Valná hromada schválila řádnou roční účetní závěrku za rok 2016 a schválila následné rozdělení čistého zisku v celkové výši 18.650.585,73 Kč takto:

Příděl do RF	0,- Kč
Příděl do SF	0,- Kč
Tantiémy	1.920.000,- Kč
Dividendy	18.060.960,- Kč*)
Snížení nerozděleného zisku minulých let	-1.330.374,27 Kč “

*) - tj. 480,- Kč před zdaněním na 1 akcii; po zdanění 408,- Kč/akcii

V Pohoří-Chotouň: 8. 6. 2017

Předkládá:

Představenstvo společnosti

BIOPHARM, Výzkumný ústav biofarmacie a veterinárních léčiv, a.s.

Doporučuje:

Dozorčí rada společnosti

BIOPHARM, Výzkumný ústav biofarmacie a veterinárních léčiv, a.s.

Výše navrhované rozdělení zisku bylo schváleno valnou hromadou 8.6.2017, dividendy budou vypláceny postupně v termínu od 9.6. do 30.7.2017.

Za představenstvo společnosti Ing. Jan Černý