

PŘÍLOHA K ÚČETNÍ ZÁVĚRCE K 31.12.2017

ÚDAJE O ÚČETNÍ JEDNOTCE

Obchodní jméno

BIOPHARM, Výzkumný ústav biofarmacie a veterinárních léčiv, akciová společnost

Identifikační číslo, daňové číslo, rejstříkový soud

IČO : **463 56 606** - přidělené usnesením Obvodního soudu pro Prahu 1, oddíl B vložka 2 144
DIČO: **CZ 463 56 606** - přidělené rozhodnutím FÚ Praha-západ pod č.j. 300633/93/R
Rejstříkový soud - **Městský obchodní soud v Praze – oddíl B, vložka 2144**

Sídlo společnosti

Pohoří – Chotouň 90, 254 49 Jílové u Prahy, Česká republika

Způsob, doba založení, rok vzniku a předmět podnikání

Akciová společnost byla založena podle § 172 zákona 513/1991 Sb., obchodního zákoníku. Jediným zakladatelem společnosti byl Fond národního majetku ČR, na který přešel majetek státního podniku Výzkumný ústav pro biofaktory a veterinární léčiva Pohoří – Chotouň ve smyslu § 11 odst. 3 zák. č. 92/1991 Sb., o podmínkách převodu majetku státu na jiné osoby. Rozhodnutí o založení akciové společnosti bylo učiněno formou notářského zápisu dne 23.9.1993 (N 217/93 NZ 202/93) v souladu s privatizačním projektem č. 11457 schváleným dopisem ministra pro správu národního majetku a jeho privatizaci ČR pod čj. 320/5349/92 z 10.12. 1992.

Společnost byla založena na **dobu neurčitou** a vznikla zápisem společnosti do obchodního rejstříku.

Usnesením obvodního soudu pro Prahu 1 ze dne **30.9.1993** byla společnost zapsána do obchodního rejstříku, toto usnesení nabylo právní moci dne 4.10.1993.

Předmět podnikání (blíže viz kapitola 6 výroční zprávy)

- výzkum a vývoj v oblasti veterinárních přípravků a přípravků pro ochranu rostlin, výroba a obchodní činnost v oblasti vet. přípravků a premixů pro výživu zvířat, farmakologický servis pro potřeby výroby vet. a humánních léčiv, propagační a vydavatelská činnost na úseku veterinárních a humánních přípravků, výroba elektřiny.

Právní forma

Akciová společnost

ÚDAJE O ORGÁNECH SPRÁVY ÚČETNÍ JEDNOTKY

Nejvyšším orgánem společnosti je valná hromada složená ze všech akcionářů.

Představenstvo a.s.

Statutárním orgánem společnosti, který řídí činnost společnosti a jedná jejím jménem, je představenstvo. Má pět členů s hlasem rozhodujícím. Členové jsou valnou hromadou voleni na čtyřleté období.

Složení představenstva k 31.12.2017

Ing. Jan Byrtus	(1955) – předseda představenstva; mandát prodloužen dne 26.5.2016
Dr. Achille Bucci	(1967) – člen představenstva, mandát od 26.5.2016
Ing. Jan Černý	(1956) – člen představenstva, mandát prodloužen dne 26.5.2016
Silvana Dal Magro	(1952) – členka představenstva, mandát prodloužen dne 26.5.2016
Dr. Francesco Meliota	(1956) – člen představenstva, mandát prodloužen dne 26.5.2016

Dozorčí rada a.s.

Kontrolním orgánem společnosti, který dohlíží na výkon působnosti představenstva a uskutečňování podnikatelské činnosti, je dozorčí rada. Má pět členů s hlasem rozhodujícím. Členové jsou voleni na čtyřleté období.

Složení dozorčí rady k 31.12.2017

MVDr. Irena Čechová	(1955) – předsedkyně DR, mandát prodloužen dne 11.6.2015
Dr. Beata Truszkowska	(1957) - členka DR, mandát prodloužen dne 8.6.2017
Dr. Carlo Gazza	(1959) - člen DR, mandát prodloužen dne 26.5.2016
Dr. Claudia Calcinoni	(1972) – členka DR, mandát od 26.5.2016
Ing. Soňa Trefilová	(1966) – členka DR, mandát prodloužen dne 26.6.2014

Skladba akcionářů za poslední tři roky (akcionáři nad 5 % - stav k termínu valné hromady daného roku) – viz následná tabulka

Akcionář	2015		2016		2017	
	počet ks	%	počet ks	%	počet ks	%
PharmBio s.r.o.	21 381	56,8	21 381	56,8	21 381	56,8
FATRO S.P.A.	10 292	27,4	10 292	27,4	10 292	27,4
Ing. Petr Škop	1 945	5,1	2 146	5,7	2 146	5,7
Akcionáři nad 5 % CELKEM	33 618	89,3	33 819	89,9	33 819	89,9
ostatní akcionáři	4 009	10,7	3 808	10,1	3 808	10,1
AKCIONÁŘI CELKEM	37 627	100	37 627	100	37 627	100

Během účetního období nebyly vydány žádné akcie a jiné cenné papíry.

Organizační struktura účetní jednotky – změny v roce 2017

V roce 2017 došlo k drobné změně v organizační struktuře společnost viz tab. č. 10.

Změny v zápisu do obchodního rejstříku v roce 2017

V roce 2017 došlo ke změnám v zápisu v obchodním rejstříku - obnovení mandátu člena dozorčí rady.

A. Obecné účetní metody

A.1. Zásoby

Zásoby **nakoupené** jsou oceňovány pořizovacími cenami, tj. cenami vč. nákladů s pořízením souvisejícími. Náklady souvisejícími s pořízením zásob a zahrnutými v pořizovací ceně jsou zejména:

- přepravné, pojistné, clo, poštovné apod.
- z vnitropodnikových služeb se do pořizovací ceny nakoupených zásob aktivuje přepravné.

Zásoby **vytvořené vlastní činností** – výrobky a polotovary - jsou oceňovány cenami stanovenými na základě kalkulace vlastních nákladů (tj. přímých nákladů a částí nepřímých nákladů), popřípadě s ohledem na konkrétní technické, technologické, ekonomické a organizační podmínky cenami stanovenými podle plánových kalkulací .

Úbytky zásob jsou oceňovány cenou zjištěnou váženým aritmetickým průměrem z pořizovacích cen nebo cen stanovených na základě kalkulací vlastních nákladů .

Ocenění neprodejných a nepotřebných zásob se snižuje na tržní cenu prostřednictvím účtu opravných položek.

A.2. Dlouhodobý majetek

a) Dlouhodobý nehmotný majetek

Za dlouhodobý nehmotný majetek účtovaný v účtové třídě „0“ jsou považovány majetkové položky s dobou použitelnosti delší než 1 rok a v ocenění vyšším než 60 tis. Kč (u technického zhodnocení nehmotného majetku v ocenění vyšším než 40 tis. Kč). Drobný nehmotný majetek oceněný do výše stanoveného limitu není účtován v účtové třídě „0“, ale je považován za službu účtovanou na účet 518 a současně je evidován v operativní evidenci a podléhá inventarizaci.

Ocenění a způsob odpisu:

- **software** je oceněn pořizovací cenou a účetně se odepisuje po dobu 5 let
- **ocenitelná práva** (právní ochrana ochranných známek v zahraničí) jsou oceněna v pořizovací ceně a jsou účetně odepisována po dobu 5 let .

b) Dlouhodobý hmotný majetek

Za dlouhodobý hmotný majetek účtovaný v účtové třídě „0“ jsou považovány složky majetku s dobou použitelnosti delší než 1 rok a v ocenění vyšším než 40 tis. Kč (nové stavby bez limitu). Ostatní drobný hmotný majetek s dobou použitelnosti nad 1 rok a v ocenění do 40 tis. Kč je považován za zásoby účtované na účet 501 a současně je evidován v operativní evidenci a podléhá inventarizaci.

Ocenění a způsob odpisu:

- majetek je oceňován pořizovacími cenami, tj. cenami včetně nákladů s pořízením souvisejícími a zvýšeními o dokončené technické zhodnocení; úroky z investičních půjček a úvěrů nejsou na základě rozhodnutí a.s. součástí ocenění dlouhodobého majetku, ale finančním nákladem (§ 47 odst.1b Vyhlášky č.500/2002 Sb.)
- majetek je účetně odepisován rovnoměrně lineárními odpisy
- stanovená doba odpisování:

- budovy a stavby	30 let	3,40 %
- dřevostavby	20 let	5,-- %
- inženýrské sítě	20 let	5,-- %
- stroje, přístroje a zvl. technická zařízení, inventář (dle zařídění do odpisových skupin dle zákona o dani z příjmů následovně)		
1. odpisová skupina	4 roky	25,-- %
2. odpisová skupina	6 let	16,70 %
3. odpisová skupina	12 let	8,40 %
- matrice –časový odpis dle předpokládané doby použitelnosti

A.3. Kurzové přepočty

Majetek, pohledávky, závazky a pohyby na účtech účtové třídy 2 v cizí měně se přepočítávají na české koruny denním kurzem vyhlášeným ČNB. Při drobném nákupu cizí měny (pokladní hotovost) je používán kurz, za který byla transakce uskutečněna. Kurzové rozdíly vznikající při případném postupném splácení pohledávek a závazků, rozdíly ocenění na účtech skupin 21, 22, 25 a 26 jsou zúčtovány na vrub finančních nákladů a ve prospěch finančních výnosů k okamžiku sestavení účetní závěrky.

Ke dni účetní závěrky byl proveden přepočet zůstatků kurzem ČNB k 31.12.2017 v souladu s §4 resp. §24 zákona o účetnictví.

A.4. Povinnost konsolidace

Společnost nemá povinnost sestavení konsolidované účetní závěrky.

B. Doplňující informace k „Rozvaze“ a „Výkazu zisků a ztrát“

B.1. Zaměstnanci a osobní náklady (viz následný přehled)

Ukazatel	2015	2016	2017
ZAMĚSTNANCI			
průměrný přepočtený počet zaměstnanců společnosti	81	83	81
z toho řídících	6	6	6
OSOBNÍ NÁKLADY			
osobní náklady celkem v tis. Kč	47.989	49.900	49.597
z toho mzdy celkem	33.169	33.567	33.441
z toho odvody celkem	12.080	12.871	12.656
z toho management – mzdy	5.637	5.395	5.177
z toho management – odvod	1.919	1.837	1.760
z toho odměny statutárních orgánů	1.320	1.920	1.920
z toho členům představenstva	660	960	960
z toho členům dozorčí rady	660	960	960
z toho ostatní sociální náklady	832	777	696
z toho penzijní a kapitálové životní připojištění	588	765	884
PODÍLY NA ZISKU			
tantiémy celkem v tis. Kč	1.366	2.640	1.920

Další povinné údaje vztažené k členům statutárních orgánů za poslední účetní období:

Požadovaný údaj v tis. Kč	Představenstvo	Dozorčí rada
Hrubá mzda vyplývající ze zaměstnaneckého poměru	2.588	1.007
Náhrada nákladů	0	0
Pojistné statutárních orgánů	29	29
Penzijní a kapitálové životní připojištění	54	40
Patentová práva	0	0
Obchodní smlouvy - provize	0	0
Půjčky a úvěry, zálohy aj.	0	0

B.2. Rozpis dlouhodobého majetku včetně pohybu za rok 2017 (viz tabulka č. 1)

tabulka č. 1

DLOUHODOBÝ MAJETEK

vše v tis. Kč

Druh majetku	Stav k 31.12.2016			Zařazení v roce 2017			Vyřazení v r.2017			R.2017	Stav k 31.12.2017		
	PC	Oprávk	ZC	PC	Oprávk	ZC	PC	Oprávk	ZC	Roční odpis	PC	Oprávk	ZC
1. BUDOVM	110211	58447	51764							3720	110211	62167	48044
2. STAVBY	7033	5112	1921	407		407				263	7440	5375	2065
MEZISOUČET ř.1. - 2.	117244	63559	53685	407		407				3983	117651	67542	50109
3. ENERGETICKÉ, HNACÍ STROJE A ZAŘÍZENÍ	23524	20434	3090	258		258				1152	23782	21586	2196
4. PRACOVNÍ STROJE	28454	25081	3373	1548		1548				994	30002	26075	3927
5. PŘÍSTROJE, TECHNOLOG.ZAŘÍZENÍ	72492	60735	11757				207	207		2709	72285	63237	9048
6. DOPRAVNÍ PROSTŘEDKY	3454	1773	1681							468	3454	2261	1193
7. INVENTÁR	822	495	327							63	822	558	264
8. DROBNÝ HMOTNÝ MAJETEK	5356	5356	0				234	234		0	5122	5122	0
MEZISOUČET ř.3.-8.	134102	113874	20228	1806		1806	441	441		5406	135467	118839	16628
9. NEHMOT. MAJET.-SOFTWARE	1255	1227	28							28	1255	1255	0
10. OCENITELNÁ PRÁVA	1784	1784	0							0	1784	1784	0
11. POZEMKY	774	0	774							0	774	0	774
12. DROBNÝ NEHMOT. MAJETEK	264	264	0							0	264	264	0
MEZISOUČET ř.9. - 11.	4077	3275	802							28	4077	3303	774
CELKEM	255423	180708	74715	2213		2213	441	441		9417	257195	189684	67511

Poznámka: PC = pořizovací cena, ZC = zůstatková cena

DLOUHODOBÝ DROBNÝ MAJETEK V OPERATIVNÍ EVIDENCI (viz tabulka č. 2)

tabulka č. 2

vše v tis. Kč

Druh majetku / PC	Stav k 31.12.2016	Zařazení v r.2017	Vyřazení v r. 2017	Stav k 31.12.2017
Drobný majetek	13.322	536	276	13.582
Drobný software	1.078	77	153	1.002
Celkem	14.400	613	429	14.584

Dlouhodobý drobný majetek je účtován do spotřeby a dále je sledován v operativní evidenci.

B.3. Přehled o stavu pohledávek z obchodního styku k 31.12.2017 (účet 311)

Ukazatel	2015	2016	2017
Pohledávky celkem v Kč	30.224.627,63	20.569.534,61	25.991.098,32
z toho v cizí měně:			
v EUR	509.914,79	285.601,01	522.954,01
v USD	503.700,51	359.489,26	416.125,87
v KRW	-	-	-
z toho pohledávky po lhůtě splatnosti celkem v Kč	6.650.035,61	4.893.136,52	6.477.533,28
z toho splatné do :			
31.12.2004	167.076,00	167.076,00	4.255,69
31.12.2014	497.721,20	-	-
30.06.2015	2.697.127,60	-	-
31.12.2015	3.288.110,81	-	-
30.06.2016	-	910.671,90	361.465,18
31.12.2016	-	3.815.388,62	-
31.12.2017	-	-	6.111.812,41
z toho pohledávky ve lhůtě splatnosti celkem v Kč	23.574.592,02	15.676.398,09	19.513.565,04

B.4. Přehled o stavu závazků z obchodního styku k 31.12.2017 (účet 321)

Ukazatel	2015	2016	2017
Závazky celkem v Kč	5.179.333,99	6.421.617,43	5.995.556,76
z toho v cizí měně:			
v PLN	-	-	-
v GBP	-	-	-
v USD	-	-	3.646,98
v EUR	62.286,17	29.140,51	126.790,80
z toho závazky po lhůtě splatnosti celkem v Kč	354.496,-	1.085.079,55	549.600,64
z toho závazky nad 6 měsíců po splatnosti			
z toho závazky do 6 měsíců po splatnosti	354.496,-	1.085.079,55	549.600,64
z toho závazky ve lhůtě splatnosti celkem v Kč	4.824.837,99	5.336.537,88	5.445.956,12

Ostatní dlouhodobé závazky:

- společnost eviduje závazek vůči části bývalých akcionářů, kteří si nevyměnili akcie, které následně byly prodány a to ve výši výnosu z aukcí - celkem 1.042.603,25 Kč .

Společnost nemá žádné pohledávky nebo závazky, které jsou kryty věcnými zárukami.

B.5. Přehled výnosů za rok 2017 (dle hlavních činností společnosti v členění na tuzemsko a vývoz)

tabulka č. 3

VÝNOSY ZA OBDOBÍ 2013-2017

vše v tis. Kč

Činnost	2013	2014	2015 **)	2016 **)	2017 **)
TUZEMSKO					
Prodej vakcíny Livacox	2 612	3 256	4 968	3 519	3 129
Prodej medikovaných přípravků	8 047	6 405	5 286	4 762	4 627
Prodej ostatních výrobků	-	-	-	-	-
Výroba elektřiny	283	182	-	-	-
Farmakologické služby, výzkum	1 463	1 674	2 220	1 680	1 721
Ostatní služby	2 177	1 193	1 494	1 451	311
Nájemné	179	192	230	284	286
Distribuce léčiv	29 997	27 670	25 550	17 844	18 758
Změna stavu zásob	229	1 380			
Aktivace	83	75			
Prodej zásob a majetku vč. licencí	250	110	571	1 830 *)	579
Ostatní provozní výnosy - dotace, granty	1 108	1 144	3 103	3 266	3 177
Finanční, mimořádné výnosy a ostatní	11 538	6 841	3 368	7 055	3 363
TUZEMSKO CELKEM	57 508	50 122	46 790	41 691	35 951
EXPORT					
Prodej vakcíny Livacox	56 602	55 282	98 161	65 176	66 433
Prodej medikovaných přípravků	800	259	324	194	469
Farmakologické služby, výzkum	28 280	27 184	26 111	27 462	32 075
Ostatní služby	734	741	436	500	351
Distribuce léčiv	5 049	3 758	4 390	3 394	4 816
Prodej zásob a dlouhodobého majetku	85	-	66	88	95
EXPORT CELKEM	91 550	87 224	129 488	96 814	104 239
VÝNOSY CELKEM	149 058	137 346	178 278	138 505	140 190

Poznámky k tabulce:

*) - mimořádný prodej pozemků 1,811 mil. Kč

***) - od roku 2016 a ve srovnávacím roce 2015 jsou výnosy vypočteny novou metodikou, platnou pro rok 2016, tj. bez aktivace a rozpracované výroby

B.6. Rezervy a opravné položky (viz tabulka č. 4)

Účetní rezerva na kurzové ztráty vytvořená v minulém období byla s ohledem na vývoj kurzů rozpuštěna v plné výši.

Zákonná (daňová) opravná položka k pohledávkám byla v souvislosti s ukončením konkursu rozpuštěna.

Účetní opravné položky k pohledávkám jsou tvořeny s ohledem na jejich stáří tak, aby součet daňových a účetních opravných položek činil k pohledávce, u níž od konce sjednané lhůty splatnosti uplynulo více než :

6 měsíců	25 %	
12 měsíců	50 %	
18 měsíců	75 %	
24 měsíců	100 %	z hodnoty pohledávky (platí od r.2000).

V souladu s platným zněním zákona o účetnictví eviduje účetní jednotka opravné položky k pohledávkám též v cizích měnách - přepočet v kurzu ČNB platném k 31.12.2017.

Účetní opravné položky k zásobám snižují hodnotu neupotřebitelných materiálových zásob. Zásoby zboží k prodeji a zásoby vlastních výrobků jsou posuzovány z hlediska předpokládaných prodejů a s ohledem na expirační lhůty.

tabulka č. 4

TVORBA A ČERPÁNÍ REZERV A OPRAVNÝCH POLOŽEK

vše v Kč

Opravná položka	Počáteční stav k 1.1.2017	Rozpuštění v roce 2017	Tvorba v roce 2017	Konečný stav k 31.12.2017	Poznámka
Účetní rezerva na kursové ztráty	2.500.000	2.500.000	0	0	
Účetní rezervy ostatní (finanční)	11.724	0	0	11.724	
Účetní rezervy ostatní (provozní)	0	0	0	0	
Účetní opravná položka k zásobám	131.093	131.093	287.869	287.869	Nepoužitelné a expirující zásoby
Daňová opravná položka k pohledávkám v Kč	167.076	167.076	0	0	Ukončení konkurzního řízení
Účetní opravná položka k pohledávkám v Kč	0	0		0	
Účetní opravná položka k pohled. v EUR,USD (v Kč)	227.668	40.748	84.179	271.099	
Daňová rezerva na likvidaci solárních panelů	3.442	0	1.148	4.590	
CELKEM	3.041.003	2.838.917	373.196	575.282	

B.7. Vlastní kapitál (viz tabulka č. 5)

tabulka č. 5

vše v Kč

Vlastní jmění Položky	Stav k 31.12.2016	Rozdělení zisku roku 2016	Sociální fond			Tvorba zisku rok 2017	Stav k 31.12.2017
			čerpání půjček	splátky půjček	stravné a ostatní		
ZÁKLADNÍ KAPITÁL	37.627.000						37.627.000
KAPITÁLOVÉ FONDY	12.441.352						12.441.352
REZERVNÍ FOND	8.026.402						8.026.402
SOCIÁLNÍ FOND	1.716.427		487.200	294.955	542.831		981.351
NEROZDĚLENÝ HV MINULÝCH OBDOBÍ + zúčtované nevyplacené dividendy	91.440.433 76.857	-1.330.374				26.316	90.110.059 103.173
HV VE SCHVALOVACÍM ŘÍZENÍ	18.650.586	-18.650.586				11.211.461	11.211.461
DIVIDENDY		18.060.960					
TANTIÉMY		1.920.000					
<i>kontrolní součet</i>	<i>169.979.057</i>						<i>160.500.798</i>

poznámka: - rozdíl oproti statutárním výkazům je způsoben zaokrouhlením jednotlivých položek statutárních výkazů

B.8. Přehled o majetku zatíženém zástavním právem

Majetek akciové společnosti není zatížen zástavním právem.

B.9. Daň z příjmů právnických osob zúčtovaná v r. 2017

B.9.1. Splatná daň z příjmu právnických osob

v roce 2017 byla zúčtována daň za r. 2017 ve výši	1.801.580,- Kč
byla zaplacená záloha na daň za rok 2017	6.884.000,- Kč
splatná daň k 30.6.2018 - přeplatek	5.082.420,- Kč

Společnost nemá žádné nevyrovnané nedoplatky daně z minulých let.

B.9.2. Odložená daň z příjmu (viz tabulka č. 6)

tabulka č. 6

vše v Kč

Titul pro účtování odložené daně	CELKEM stav k 31.12.2016 (účet 481 10)	Přechodné rozdíly - změna za rok 2017 (účet 59210/48110)	CELKEM stav k 31.12.2017 (účet 481 10)
Odpisy (základ = rozdíl zůstatkových cen)	1.411.252	195.414	1.606.666
Účetní opravné položky k materiálovým zásobám	- 24.907	- 29.788	- 54.695
Účetní opravné položky k pohledávkám	0	0	0
Daňová ztráta	0	0	0
Nezaplacené soc. a zdravotní pojištění	0	- 28.759	- 28.759
Účetní rezervy	0	0	0
Odložený daňový závazek celkem	1.386.345	136.867	1.523.212

Poznámka k tabulce č. 6: + přírůstek odloženého daňového závazku nebo snížení odložené daňové pohledávky
 - přírůstek odložené daňové pohledávky nebo úbytek odloženého daňového závazku

V roce 2017 bylo zúčtováno zvýšení odloženého daňového závazku ve výši 136.867,- Kč.

B.10. Závazky nevykázané v rozvaze

B.10.1. Závazky z finančního leasingu

Všechny závazky z finančního leasingu byly vyrovnány v roce 2015, nové smlouvy nebyly uzavřeny.

B.11. Výzkum a vývoj v roce 2017

B.11.1. Přijaté provozní dotace na podporu výzkumu a vývoje v roce 2017 (viz tabulka č. 7)

tabulka č. 7

vše Kč

Poskytovatel	Projekt	Částka
TAČR TA04010812	Živá oslabená vakcína doplněná rekombinantními antigeny proti salmonelóze a kokcidióze.	1.330.000
ÚMG AV ČR 15-23993S	Genová modifikace	500.000
TAČR – Líheň Studenec 2015TF01000076	Vznik dvouliniového hybridu nosnic pro farmové chovy ve Vietnamu	287.000
TAČR TH02010657	DNA mikročip pro přímou diagnostiku patogenních bakterií	330.000
TAČR – TERAMED, s.r.o. TH02030957	Diagnostická souprava pro zjištění chemického poškození prostředí – buněčné kultury	730.000
Dotace celkem (účet 64810)		3.177.000

B.11.2. Projekty výzkumu a vývoje financované výhradně z vlastních zdrojů (viz tabulka č. 8)

tabulka č.8

vše Kč

Projekt výzkumu a vývoje	Náklady		
	rok 2015	rok 2016	rok 2017
Vývoj živé atenuované vakcíny proti kokcidióze krůt - II. etapa	1.609.774	1.106.991	963.874
Nové strategie při vývoji kuřecích vakcín	2.955.420	2.299.120	1.222.709
CELKOVÉ NÁKLADY	4.565.194	3.406.111	2.186.583

Poznámka: - Komentář viz Výroční zpráva za rok 2017 kapitola 8 odst. 8.1. a odst. 8.2 .

B.12. Přijaté půjčky a úvěry

Společnost k 31.12.2017 **nemá uzavřeny žádné smlouvy o úvěru nebo půjčce.**

B.13. Splatné závazky sociálního a zdravotního pojištění, splatné nedoplatky ostatních daní

Společnost k 31.12.2017 **nemá závazky po splatnosti.**

Závazky z proúčtovaných mezd za 12.měsíc (splatné v roce 2018) činí:

- sociální pojištění	1.334.544,75 Kč
- zdravotní pojištění	571.967,- Kč
- zálohy na daň ze závislé činnosti	632.689,- Kč

B.14. Audit účetní jednotky

Společnost uzavřela smlouvu za provedení auditu za rok 2017 v částce 110.000,- Kč.

B.15. Prohlášení ke změně finanční situace účetní jednotky

Od rozvahového dne ke dni sestavení účetní uzávěrky nedošlo ke skutečnostem, které by významným způsobem měnily finanční situaci účetní jednotky.

B.16. Transakce realizované se spřízněnými osobami

FATRO	Nákup od spřízněné osoby (v tis. Kč)	Prodej spřízněné osobě (v tis.Kč)	Poznámka
Zboží	14.861	0	
Služby propagace	0	0	
Služby farmakologické	0	3.748	(4 smlouvy)
Ostatní služby	0	35	(administrativní)
Celkem	14.861	3.783	
(přeúčtování sankce ÚSKVBL)	0	(91)	(přeúčtování)

PharmBio	Nákup od spřízněné osoby (v tis.Kč)	Prodej spřízněné osobě (v tis.Kč)	Poznámka
Ostatní služby	0	25	(nájem, energie)
Celkem	0	25	

Všechny transakce uzavřené se spřízněnými osobami byly uzavřeny za běžných tržních podmínek - viz. bod 10 Výroční zprávy za rok 2017 + samostatná Zpráva o vztazích

B.18. Přehled o finančních tocích (CASH FLOW) (viz tabulka č. 9)

tabulka č. 9

PŘEHLED O CASH FLOW ZA OBDOBÍ 2015 – 2017

vše v tis. Kč

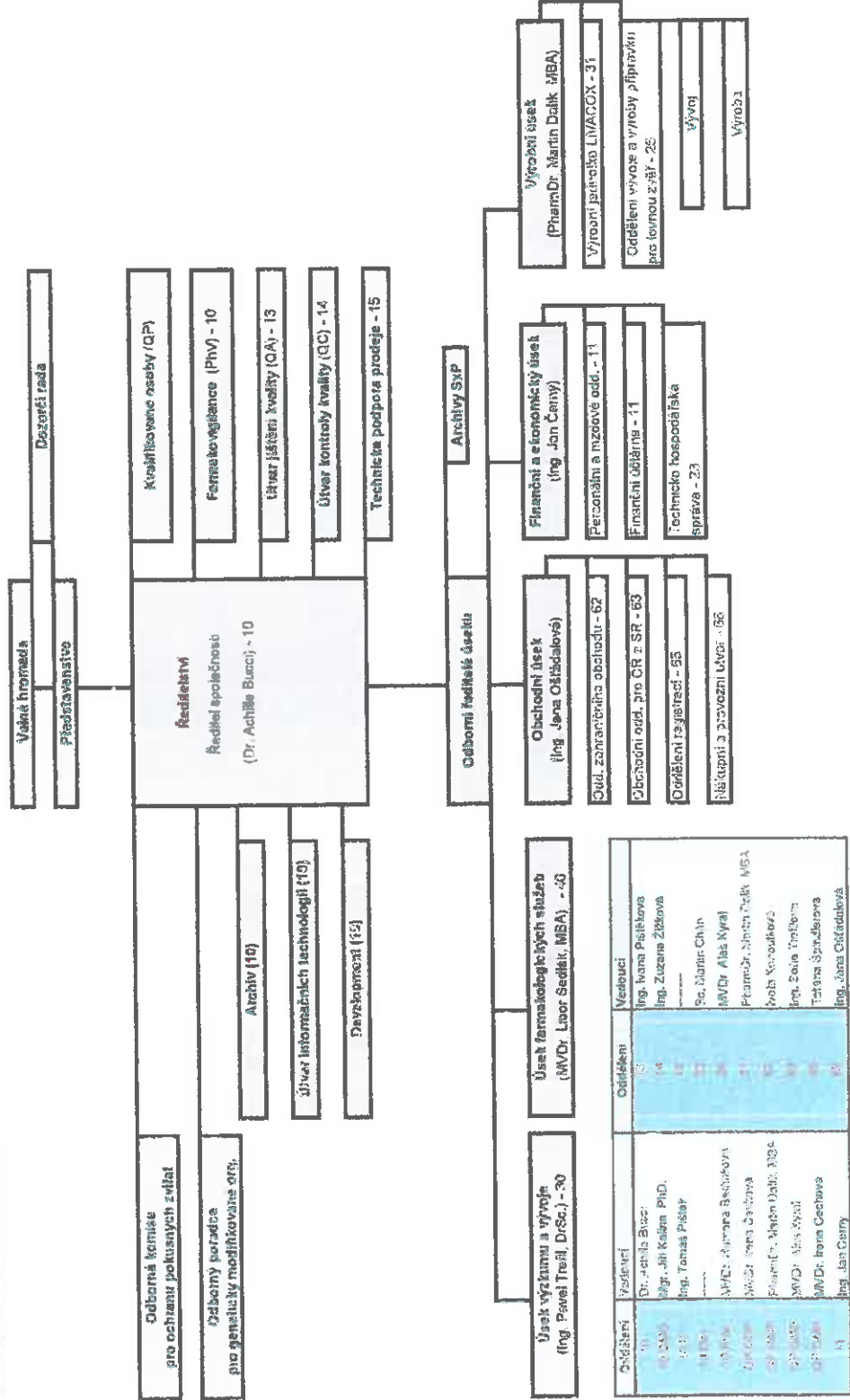
označení	Text	Skutečnost v účetním období		
		minulém 2015	minulém 2016	sledovaném 2017
P.	Stav peněžních prostředků a peněžních ekvivalentů na začátku účetního období	75042	98617	73911
	<i>Peněžní toky z hlavní výdělečné činnosti (provozní činnosti)</i>			
Z.	Účetní zisk nebo ztráta z běžné činnosti před zdaněním	52252	22724	13150
A.1.	Úpravy o nepeněžní operace	9062	6394	6830
A.1.1.	Odpisy stálých aktiv (+) s výjimkou zůstatkové ceny prodaných stálých aktiv, a odpis pohledávek	8212	8777	9594
A.1.2.	Změna stavu opravných položek, rezerv	1310	-279	-2466
A.1.3.	Zisk (ztráta) z prodeje stálých aktiv (-/+)	-10	-1805	-1
A.1.4.	Výnosy z podílů na zisku (-)			
A.1.5.	Vyúčtované nákladové úroky (+) s výjimkou kapitalizovaných úroků, a vyúčtované výnosové úroky (-)	-450	-299	-297
A.1.6.	Případné úpravy o ostatní nepeněžní operace			
A.*	Čistý peněžní tok z provozní činnosti před zdaněním, změnami pracovního kapitálu a mimořádnými položkami (Z + A.1.)	61314	29118	19980
A.2.	Změny stavu nepeněžních složek pracovního kapitálu	-6062	8210	-9536
A.2.1.	Změna stavu pohledávek z provozní činnosti (+/-), aktivních účtů časového rozlišení a dohadných účtů aktivních	-4780	9045	-5833
A.2.2.	Změna stavu krátkodobých závazků z provozní činnosti (+/-), pasivních účtů časového rozlišení a dohadných účtů pasivních	-1476	2468	-2870
A.2.3.	Změna stavu zásob (+/-)	194	-3303	-833
A.2.4.	Změna stavu krátkodobého finančního majetku nespádajícího do peněžních prostředků a ekvivalentů	0	0	0
A.**	Čistý peněžní tok z provozní činnosti před zdaněním a mimořádnými položkami (A* + A.2)	55252	37328	10444
A.3.	Vyplacené úroky s výjimkou kapitalizovaných úroků (-)	0	0	0
A.4.	Přijaté úroky (+)	435	325	294
A.5.	Zaplacená daň z příjmů za běžnou činnost a za doměrky daně za minulá období (-)	-5346	-13467	-3740
A.6.	Příjmy a výdaje spojené s mimořádnými účetními případy, které tvoří mimořádný výsledek hospodaření včetně uhrazené splatné daně z příjmů z mimořádné činnosti	0	0	0
A.7.	Přijaté podíly na zisku (+)	0	0	0
A.***	Čistý peněžní tok z provozní činnosti (A**+A.3.+A.4.+A.5.+A.6.+A.7.)	50341	24186	6998
	<i>Peněžní toky z investiční činnosti</i>			
B.1.	Výdaje spojené s nabytím stálých aktiv	-9232	-16590	-3025
B.2.	Příjmy z prodeje stálých aktiv	10	1811	1
B.3.	Zápůjčky a úvěry spřízněným osobám			
B.***	Čistý peněžní tok vztahující se k investiční činnosti (B.1.+B.2.+B.3.)	-9222	-14779	-3024
	<i>Peněžní toky z finančních činností</i>			
C.1.	Dopady změn dlouhodobých závazků, popř. takových krátkodobých závazků, které spadají do oblasti finanční činnosti (např. některé provozní úvěry) na peněžní prostředky a ekvivalenty	0	0	0
C.2.	Dopady změn vlastního kapitálu na peněžní prostředky a peněžní ekvivalenty	-17544	-34113	-20960
C.2.1.	Zvýšení peněžních prostředků a peněžních ekvivalentů z titulu zvýšení základního kapitálu, ážia, popř. fondů ze zisku včetně složených záloh na toto zvýšení (+)	0	0	0
C.2.2.	Vyplacení podílu na VK společníkům(-)	0	0	0
C.2.3.	Další vklady peněžních prostředků společníků a akcionářů (+)	0	0	0
C.2.4.	Úhrada ztráty společníky (+)	0	0	0
C.2.5.	Přímé platby na vrub fondů (-)	-442	-248	-735
C.2.6.	Vyplacené dividendy nebo podíly na zisku včetně zaplacené srážkové daně vztahující se k těmto nárokům	-17102	-33865	-20225
C.***	Čistý peněžní tok vztahující se k finanční činnosti (C.1.+C.2.)	-17544	-34113	-20960
F.	Čisté zvýšení, resp. snížení peněžních prostředků (A***+B***+C***)	23575	-24706	-16986
R.	Stav peněžních prostředků a peněžních ekvivalentů na konci období (P. + F.)	98617	73911	56925

B.19. Informace o návrhu na rozdělení zisku podle § 39b, odst. 5, písm. e) vyhl. 500/2002 Sb.

Představenstvo valné hromadě dne 7.6.2018 navrhne ke schválení následující rozdělení zisku:

tabulka č. 10

Čistý zisk k rozdělení	11 211 462,00 Kč
rezervní fond	- Kč
sociální fond	- Kč
tantiémy	1 536 000,00 Kč
dividenda	12 040 640,00 Kč
nerozdělený zisk (navýšení)	- Kč
nerozdělený zisk (čerpání)	- 2 365 178,00 Kč
dividenda na akcii (před zdaněním)	320,00 Kč
daň z dividendy na akcii	48,00 Kč
dividenda po zdanění na akcii	272,00 Kč
počet akcií	37 627



**ROZVAHA
(BALANCE)**

Minimální závazný výčet informací podle
vyhlášky č.500/2002 Sb.,
ve znění pozdějších předpisů

ke dni: 12/31/2017

(v celých tisících Kč)

IČ

46356606

Jméno a příjmení, obchodní firma, nebo jiný
název účetní jednotky
BIOPHARM Výzkumný ústav
biofarmacie a veterinárních léčiv, a.s.

Pohoří - Chotouň 90

Jílové u Prahy

254 49

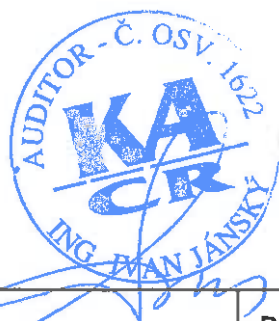
Sídlo, nebo bydliště účetní jednotky
a místo podnikání, liší-li se od bydliště

Označení a	AKTIVA b	Číslo řádku	Běžné účetní období			Minulé úč. období
			Brutto 1	Korekce 2	Netto 3	Netto 4
	AKTIVA CELKEM (ř.02+03+37+74)	001	367.454	-190.243	177.211	191.743
A.	Pohledávky za upsaný základní kapitál	002				
B.	Dlouhodobý majetek (ř.04 + 14 + 27)	003	259.165	-189.684	69.481	75.425
B. I.	DI. nehm. majetek (ř.05+06+09 až 11)	004	3.338	-3.303	35	63
B I. 1.	Nehmotné výsledky výzkumu a vývoje	005				
2.	Ocenitelná práva (ř. 07 + 08)	006	3.039	-3.039		28
2.1	Software	007	1.255	-1.255		28
2.2	Ostatní ocenitelná práva	008	1.784	-1.784		
3.	Goodwill (+/-)	009				
4.	Ostatní dlouhodobý nehmotný majetek	010	264	-264		
5.	Pos.zal.na dl.nehm.maj. a ned.dl.nehm.maj.	011	35		35	35
5.1	Poskytnuté zálohy na dlouhodobý nehm. majetek	012				
5.2	Nedokončený dl. nehmot. majetek	013	35		35	35
B II.	DI. hm. majetek (ř. 15+18 až 20+24)	014	255.827	-186.381	69.446	75.362
B II. 1.	Pozemky a stavby (ř. 16 + 17)	015	118.425	-67.542	50.883	54.459
1.1	Pozemky	016	774		774	774
1.2	Stavby	017	117.651	-67.542	50.109	53.685
2.	Hmotné movité věci a jejich soubory	018	135.467	-118.839	16.628	20.228
3.	Oceňovací rozdíl k nabytému majetku	019				
4.	Ost. dl. hmotný majetek (ř. 21+22+23)	020				
4.1	Pěstičelské celky trvalých porostů	021				
4.2	Dospělá zvířata a jejich skupiny	022				
4.3	Jiný dlouhodobý hmotný majetek	023				
5.	Pos.zal.na dl.hm.maj. a nedok.dl.hm.maj.	024	1.935		1.935	675
5.1	Poskytnuté zálohy na dlouhodobý hm. majetek	025				230
5.2	Nedokončený dlouhodobý hm. majetek	026	1.935		1.935	445
B III.	DI. finanční majetek (ř. 28 až 34)	027				
B III. 1.	Podíly - ovládaná nebo ovládající osoba	028				
2.	Zápůjčky, úvěry - ovládaná, ovládající os.	029				
3.	Podíly - podstatný vliv	030				
4.	Zápůjčky a úvěry - podstatný vliv	031				
5.	Ostatní dlouhodobé cenné papíry a podíly	032				
6.	Zápůjčky a úvěry - ostatní	033				
7.	Ostatní dl. finanční majetek (ř. 35 + 36)	034				
7.1	Jiný dlouhodobý finanční majetek	035				
7.2	Posk. zálohy na dl. finanční majetek	036				

Označení a	AKTIVA b	Číslo řádku c	Běžné účetní období			Minulé úč. období
			Brutto 1	Korekce 2	Netto 3	Netto 4
C.	Oběžná aktiva (ř. 38 + 46 + 68 + 71)	037	106.989	-559	106.430	114.413
C. I.	Zásoby (ř. 39 + 40 + 41 + 44 + 45)	038	16.137	-288	15.849	15.173
C. I. 1.	1. Materiál	039	4.513	-2	4.511	4.139
	2. Nedokončená výroba a polotovary	040	3.545	-286	3.259	3.891
	3. Výrobky a zboží (ř. 42 + 43)	041	8.079		8.079	7.143
	3.1 Výrobky	042	1.559		1.559	1.525
	3.2 Zboží	043	6.520		6.520	5.618
	4. Mladá a ostatní zvířata a jejich skupiny	044				
	5. Poskytnuté zálohy na zásoby	045				
C. II.	Pohledávky (ř. 47 + 57)	046	33.927	-271	33.656	25.329
C. II. 1.	1. Dlouhodobé pohledávky (ř. 48 až 52)	047	190		190	190
	1.1 Pohledávky z obchodních vztahů	048				
	1.2 Pohl. - ovládaná nebo ovládající osoba	049				
	1.3 Pohledávky - podstatný vliv	050				
	1.4 Odložená daňová pohledávka	051				
	1.5 Pohledávky - ostatní (ř. 53 až 56)	052	190		190	190
	1.5.1 Pohledávky za společníky	053				
	1.5.2 Dlouhodobé poskytnuté zálohy	054	190		190	190
	1.5.3 Dohadné účty aktivní	055				
	1.5.4 Jiné pohledávky	056				
	2 Krátkodobé pohledávky (ř. 58 až 61)	057	33.737	-271	33.466	25.139
	2.1 Pohledávky z obchodních vztahů	058	25.991	-271	25.720	20.175
	2.2 Pohl. - ovládaná nebo ovládající osoba	059				
	2.3 Pohledávky - podstatný vliv	060				
	2.4 Pohledávky - ostatní (ř. 62 až 67)	061	7.746		7.746	4.964
	2.4.1 Pohledávky za společníky	062				
	2.4.2 Sociální zabezpečení a zdravotní pojištění	063				
	2.4.3 Stát - daňové pohledávky	064	5.543		5.543	3.922
	2.4.4 Krátkodobé poskytnuté zálohy	065	46		46	21
	2.4.5 Dohadné účty aktivní	066	2.149		2.149	1.012
	2.4.6 Jiné pohledávky	067	8		8	9
C. III.	Krátkodobý finanční majetek (ř. 69 + 70)	068			0	0
C. III. 1.	1. Podíly - ovládaná nebo ovládající osoba	069			0	0
	2. Ostatní krátkodobý finanční majetek	070			0	0
C. IV.	Peněžní prostředky (ř. 72 + 73)	071	56.925		56.925	73.911
C. IV. 1.	1. Peněžní prostředky v pokladně	072	186		186	96
	2. Peněžní prostředky na účtech	073	56.739		56.739	73.815
D.	Časové rozlišení aktiv (ř. 75 až 77)	074	1.300		1.300	1.905
D. I.	Náklady příštích období	075	1.300		1.300	1.905
D. II.	Komplexní náklady příštích období	076			0	0
D. III.	Příjmy příštích období	077			0	0

Označení a	PASIVA b	Č.ř. c	Stav v běžném účetním období 5	Stav v minulém účetním období 6
	PASIVA CELKEM (ř. 79 + 101 + 141)	078	177.211	191.743
A.	Vlastní kapitál (ř. 80 + 84 + 92 + 95 + 99 - 100)	079	160.499	169.978
A. I.	Základní kapitál (ř. 81 až 83)	080	37.627	37.627
A. I. 1.	Základní kapitál	081	37.627	37.627
A. I. 2.	Vlastní podíly (-)	082		
A. I. 3.	Změny základního kapitálu	083		
A. II.	Ážio a kapitálové fondy (ř. 85 + 86)	084	12.441	12.441
A. II. 1.	Ážio	085		
A. II. 2.	Kapitálové fondy (ř. 87 až 91)	086	12.441	12.441
A. II. 2.1	Ostatní kapitálové fondy	087	12.441	12.441
A. II. 2.2	Oceňovací rozdíly z přecenění majetku a závazků	088		
A. II. 2.3	Oceňovací rozdíly z přecenění při přeměnách obch. korporací	089		
A. II. 2.4	Rozdíly z přeměn obchodních korporací (+/-)	090		
A. II. 2.5	Rozdíly z ocenění při přeměnách obch. korporací (+/-)	091		
A. III.	Fondy ze zisku (ř. 93 + 94)	092	9.007	9.742
A. III. 1.	Ostatní rezervní fondy	093	8.026	8.026
A. III. 2.	Statutární a ostatní fondy	094	981	1.716
A. IV.	Výsledek hospodaření minulých let (+/-) (ř. 96 až 98)	095	90.213	91.517
A. IV. 1.	Nerozdělený zisk minulých let	096	90.213	91.517
A. IV. 2.	Neuhrazená ztráta minulých let (-)	097		
A. IV. 3.	Jiný výsledek hospodaření minulých let (+/-)	098		
A. V. 1.	Výsl.hosp. běžného účet. obd.(+/-)(ř.1-80-84-92-95+100-101-141)	099	11.211	18.651
A. V. 2.	Rozhodnuto o zálohách na výplatě podílu na zisku (-)	100		
B+ C.	Cizí zdroje (ř. 102 + 107)	101	16.712	21.765
B. I.	Rezervy (ř. 103 až 106)	102	16	2.515
B. I. 1.	Rezerva na důchody a podobné závazky	103		
B. I. 2.	Rezerva na daň z příjmů	104		
B. I. 3.	Rezerva podle zvláštních právních předpisů	105		
B. I. 4.	Ostatní rezervy	106	16	2.515
C.	Závazky (ř. 108 + 123)	107	16.696	19.250
C. I.	Dlouhodobé závazky (ř. 109 + 112 až 119)	108	1.523	1.386
C. I. 1.	Vydané dluhopisy (ř. 110 + 111)	109		
C. I. 1.1	Vyměnitelné dluhopisy	110		
C. I. 1.2	Ostatní dluhopisy	111		
C. I. 2.	Závazky k úvěrovým institucím	112		
C. I. 3.	Dlouhodobě přijaté zálohy	113		
C. I. 4.	Závazky z obchodních vztahů	114		
C. I. 5.	Dlouhodobé směnky k úhradě	115		
C. I. 6.	Závazky - ovládaná nebo ovládající osoba	116		
C. I. 7.	Závazky - podstatný vliv	117		
C. I. 8.	Odložený daňový závazek	118	1.523	1.386
C. I. 9.	Závazky - ostatní (ř. 120 -122)	119		
C. I. 9.1	Závazky ke společníkům	120	0	0
C. I. 9.2	Dohadné účty pasivní	121	0	0
C. I. 9.3	Jiné závazky	122	0	0

Označení a	PASIVA b	Číslo řádku c	Stav v běžném účetním období 5	Stav v minulém účetním období 6
C. II.	Krátkodobé závazky (ř. 124 + 127 až 133)	123	15.173	17.864
C. II. 1.	Vydané dluhopisy (ř. 125 + 126)	124	0	0
1.1	Vyměnitelné dluhopisy	125	0	0
1.2	Ostatní dluhopisy	126	0	0
2.	Závazky k úvěrovým institucím	127	0	0
3.	Krátkodobé přijaté zálohy	128	0	0
4.	Závazky z obchodních vztahů	129	5.996	6.422
5.	Krátkodobé směnky k úhradě	130	0	0
6.	Závazky - ovládaná nebo ovládající osoba	131	0	0
7.	Závazky - podstatný vliv	132	0	0
8.	Závazky - ostatní (ř. 134 až 140)	133	9.177	11.442
8.1	Závazky ke společníkům	134	1.166	1.229
8.2	Krátkodobé finanční výpomoci	135	0	0
8.3	Závazky k zaměstnancům	136	4.211	5.132
8.4	Závazky ze sociálního zabezpečení a zdrav. pojištění	137	1.907	2.446
8.5	Stát - daňové závazky a dotace	138	633	951
8.6	Dohadné účty pasivní	139	1.238	1.659
8.7	Jiné závazky	140	22	25
D.	Časové rozlišení pasiv (ř.142 + 143)	141	0	0
D. I.	Výdaje příštích období	142	0	0
D. II.	Výnosy příštích období	143	0	0



Sestaveno dne: 3/15/2018	Právní forma účetní jednotky: a.s.
Předmět podnikání účetní jednotky: výroba, distribuce, výzkum a vývoj veterinárních léčiv	Podpisový záznam: Dr.Achille Bucci Ing.Jan Černý

Minimální závazný výčet informací podle
vyhlášky č. 500/2002 Sb.,
ve znění pozdějších předpisů

VÝKAZ ZISKU A ZTRÁTY v plném rozsahu (druhové členění)

ke dni: 31.12.2017

(v celých tisících Kč)

IČ
46356606

Jméno a příjmení, obchodní firma, nebo jiný
název účetní jednotky
BIOPHARM Výzkumný ústav
biofarmacie a veterinárních léčiv, a.s.
Pohoří - Chotouň 90
Jílové u Prahy
254 49

Sídlo, nebo bydliště účetní jednotky
a místo podnikání, liší-li se od bydliště

Označení a	TEXT b	Číslo řádku c	Skutečnost v účetním období	
			běžném 1	minulém 2
I.	Tržby z prodeje výrobků a služeb	01	109.402	105.028
II.	Tržby za prodej zboží	02	23.587	21.238
A.	Výkonová spotřeba (04+05+06)	03	55.521	51.725
A. 1.	Náklady vynaložené na prodané zboží	04	17.048	14.586
2.	Spotřeba materiálu a energie	05	18.446	18.657
3.	Služby	06	20.027	18.482
B.	Změna stavu zásob vlastní činnosti (+/-)	07	-570	-1.678
C.	Aktivace (-)	08	-136	-127
D.	Osobní náklady (10+11)	09	49.597	49.900
D. 1.	Mzdové náklady	10	35.361	35.487
2.	Náklady na soc. zabezp., zdrav. poj. a ost. náklady (12+13)	11	14.236	14.413
2.1	Náklady na sociální zabezpečení a zdravotní pojištění	12	12.656	12.871
2.2	Ostatní náklady	13	1.580	1.542
E.	Úpravy hodnot v provozní oblasti (15+18+19)	14	9.450	7.481
E. 1.	Úpravy hodnot dlouhodobého nehm. a hm. majetku (16+17)	15	9.417	8.762
1.1	Úpravy hodnot dlouhodobého nehm. a hm. majetku - trvalé	16	9.417	8.762
1.2	Úpravy hodnot dlouhodobého nehm. a hm. majetku - dočasné	17		
2.	Úpravy hodnot zásob	18	157	89
3.	Úpravy hodnot pohledávek	19	-124	-1.370
III.	Ostatní provozní výnosy (21+22+23)	20	3.809	5.611
1.	Tržby z prodaného dlouhodobého majetku	21	1	1.811
2.	Tržby z prodaného materiálu	22	564	107
3.	Jiné provozní výnosy	23	3.244	3.693
F.	Ostatní provozní náklady (25+26+27+28+29)	24	3.946	2.867
F. 1.	Zůstatková cena prodaného dlouhodobého majetku	25		6
2.	Zůstatková cena prodaného materiálu	26	10	3
3.	Daně a poplatky	27	1.088	1.103
4.	Rezervy v provozní oblasti a komplexní nákl. příštích období	28	1	1
5.	Jiné provozní náklady	29	2.847	1.754
*	Provozní výsledek hospodaření = 01+02-03-07-08-09-14+20-24	30	18.990	21.709

Označení a	TEXT b	Číslo řádku c	Skutečnost v účetním období	
			běžném 1	minulém 2
IV.	Výnosy z dlouhodobého fin. maj. - podíly (32+33)	31		
1.	Výnosy z podílů - ovládaná nebo ovládající osoba	32		
2.	Ostatní výnosy z podílů	33		
G.	Náklady vynaložené na prodané podíly	34		
V.	Výnosy z ostatního dlouhodobého fin. maj. (36+37)	35		
1.	Výnosy z ostatního dlouhodobého fin. majetku - ovládající nebo ovládaná osoba	36		
2.	Ostatní výnosy z ostatního dlouhodobého fin. majetku	37		
H.	Náklady související s ostatním dlouhodobým fin. majetkem	38		
VI.	Výnosové úroky a podobné výnosy (40+41)	39	297	299
1.	Výnosové úroky a podobné výnosy - ovládaná nebo ovládající os.	40		
2.	Ostatní výnosové úroky a podobné výnosy	41	297	299
I.	Úpravy hodnot a rezervy ve finanční oblasti	42	-2.500	1.000
J.	Nákladové úroky a podobné náklady (44+45)	43		
J 1.	Nákladové úroky a podobné náklady - ovládaná nebo ovládající os.	44		
2.	Ostatní nákladové úroky a podobné náklady	45		
VII.	Ostatní finanční výnosy	46	3.094	6.329
K.	Ostatní finanční náklady	47	11.731	4.613
*	Finanční výsledek hospodaření (+/-) (31-34+35-38+39-42-43+46-47)	48	-5.840	1.015
**	Výsledek hospodaření před zdaněním (+/-) (30+48)	49	13.150	22.724
L.	Daň z příjmů (51+52)	50	1.939	4.073
L. 1.	Daň z příjmů splatná	51	1.802	3.731
2.	Daň z příjmů odložená (+/-)	52	137	342
**	Výsledek hospodaření po zdanění (+/-) (49-50)	53	11.211	18.651
M.	Převod podílu na výsledku hospodaření společníkům (+/-)	54		
***	Výsledek hospodaření za účetní období (+/-) (53-54)	55	11.211	18.651
	Čistý obrát za účetní období = I. + II. + III. + IV. + V. + VI. + VII	56	140.189	138.505

Sestaveno dne: 3/15/2018	Právní norma účetní jednotky: a.s.
Předmět podnikání účetní jednotky: výroba, distribuce, výzkum a vývoj veterinárních léčiv	Podpisový záznam: Dr. Achille Bucci Ing. Jan Černý

