

## PŘÍLOHA K ÚČETNÍ ZÁVĚRCE K 31.12.2015

### ÚDAJE O ÚČETNÍ JEDNOTCE

#### Obchodní jméno

**BIOPHARM, Výzkumný ústav biofarmacie a veterinárních léčiv, akciová společnost**

#### Identifikační číslo, daňové číslo, rejstříkový soud

IČO : **463 56 606** - přidělené usnesením Obvodního soudu pro Prahu 1, oddíl B vložka 2 144  
DIČ: **CZ 463 56 606** - přidělené rozhodnutím FÚ Praha-západ pod č.j. 300633/93/R  
Rejstříkový soud - **Městský obchodní soud v Praze – oddíl B, vložka 2144**

#### Sídlo společnosti

**Pohoří – Chotouň 90, 254 49 Jílové u Prahy, Česká republika**

#### Způsob, doba založení, rok vzniku a předmět podnikání

Akciová společnost byla založena podle § 172 zákona 513/1991 Sb., obchodního zákoníku. Jediným zakladatelem společnosti byl Fond národního majetku ČR, na který přešel majetek státního podniku Výzkumný ústav pro biofarmacie a veterinární léčiva Pohoří – Chotouň ve smyslu § 11 odst. 3 zák. č. 92/1991 Sb., o podmínkách převodu majetku státu na jiné osoby. Rozhodnutí o založení akciové společnosti bylo učiněno formou notářského zápisu dne 23.9.1993 (N 217/93 NZ 202/93) v souladu s privatizačním projektem č. 11457 schváleným dopisem ministra pro správu národního majetku a jeho privatizaci ČR pod čj. 320/5349/92 z 10.12. 1992.

Společnost byla založena na **dobu neurčitou** a vznikla zápisem společnosti do obchodního rejstříku.

Usnesením obvodního soudu pro Prahu 1 ze dne **30.9.1993** byla společnost zapsána do obchodního rejstříku, toto usnesení nabylo právní moci dne 4.10.1993.

Předmět podnikání (bližší viz kapitola 6 výroční zprávy)

- výzkum a vývoj v oblasti veterinárních přípravků a přípravků pro ochranu rostlin, výroba a obchodní činnost v oblasti vet. přípravků a premixů pro výživu zvířat, farmakologický servis pro potřeby výroby vet. a humánních léčiv, propagační a vydavatelská činnost na úseku veterinárních a humánních přípravků, výroba elektřiny.

#### Právní forma

**Akciová společnost**

### ÚDAJE O ORGÁNECH SPRÁVY ÚČETNÍ JEDNOTKY

Nejvyšším orgánem společnosti je **valná hromada** složená ze všech akcionářů.

#### **Představenstvo a.s.**

Statutárním orgánem společnosti, který řídí činnost společnosti a jedná jejím jménem, je představenstvo. Má pět členů s hlasem rozhodujícím. Členové jsou valnou hromadou voleni na čtyřleté období.

**Složení představenstva k 31.12.2015**

Ing. Jan Byrtus	(1955) – předseda představenstva; mandát prodloužen dne 7.6.2012
Dr. Claudia Calcinoni	(1972) – místopředseda představenstva, mandát od 26.6.2014
Ing. Jan Černý	(1956) – člen představenstva, mandát prodloužen dne 7.6.2012
Silvana Dal Magro	(1952) – člen představenstva, mandát prodloužen dne 7.6.2012
Dr. Francesco Meliota	(1956) – člen představenstva, mandát prodloužen dne 7.6.2012

**Dozorčí rada a.s.**

Kontrolním orgánem společnosti, který dohlíží na výkon působnosti představenstva a uskutečňování podnikatelské činnosti, je dozorčí rada. Má pět členů s hlasem rozhodujícím. Členové jsou voleni na čtyřleté období.

**Složení dozorčí rady k 31.12.2015:**

MVDr. Irena Čechová	(1955) – předsedkyně DR, mandát prodloužen dne 11.6.2015
Dr. Beata Truszkowska	(1957) – členka DR, mandát prodloužen dne 6.6.2013
Dr. Carlo Gazza	(1959) – člen DR, mandát prodloužen dne 7.6.2012
Mgr. Radek Bláha	(1970) – člen DR, mandát prodloužen dne 7.6.2012
Ing. Soňa Trefilová	(1966) – členka DR, mandát prodloužen dne 26.6.2014

**Skladba akcionářů za poslední tři roky (akcionáři nad 5 % - stav k termínu valné hromady daného roku) – viz následná tabulka**

Akcionář	2013		2014		2015	
	počet ks	%	počet ks	%	počet ks	%
PharmBio s.r.o.	21 381	56,8	21 381	56,8	21 381	56,8
FATRO S.P.A.	10 292	27,4	10 292	27,4	10 292	27,4
Ing. Petr Škop	1 945	5,1	1 945	5,1	2 146	5,7
<b>Akcionáři nad 5 % CELKEM</b>	<b>33 618</b>	<b>89,3</b>	<b>33 618</b>	<b>89,3</b>	<b>33 819</b>	<b>89,9</b>
ostatní akcionáři	4 009	10,7	4 009	10,7	3 808	10,1
<b>AKCIONÁŘI CELKEM</b>	<b>37 627</b>	<b>100</b>	<b>37 627</b>	<b>100</b>	<b>37 627</b>	<b>100</b>

**Organizační struktura účetní jednotky – změny v roce 2015**

V roce 2015 došlo k drobné změně v organizační struktuře společnosti. Blíže viz strana č.11

**Změny v zápisu do obchodního rejstříku v roce 2015**

V roce 2015 došlo ke změnám v zápisu v obchodním rejstříku - obnovení mandátu člena dozorčí rady.

**A. Obecné účetní metody**

**A.1. Zásoby**

Zásoby **nakoupené** jsou oceňovány pořizovacími cenami, tj. cenami vč. nákladů s pořízením souvisejícími. Náklady souvisejícími s pořízením zásob a zahrnutými v pořizovací ceně jsou zejména:

- přepravné, pojistné, clo, poštovné apod.
- z vnitropodnikových služeb se do pořizovací ceny nakoupených zásob aktivuje přepravné.

Zásoby **vytvořené vlastní činností** – výrobky a polotovary - jsou oceňovány cenami stanovenými na základě kalkulace vlastních nákladů (tj. přímých nákladů a části nepřímých nákladů), popřípadě s ohledem na konkrétní technické, technologické, ekonomické a organizační podmínky cenami stanovenými podle plánových kalkulací .

Úbytky **zásob** jsou oceňovány cenou zjištěnou váženým aritmetickým průměrem z pořizovacích cen nebo cen stanovených na základě kalkulací vlastních nákladů .

Ocenění neprodejných a nepotřebných zásob se snižuje na tržní cenu prostřednictvím účtu opravných položek.

**A.2. Dlouhodobý majetek**

**a) Dlouhodobý nehmotný majetek**

Za dlouhodobý nehmotný majetek účtovaný v účtové třídě „0“ jsou považovány majetkové položky s dobou použitelnosti delší než 1 rok a v ocenění vyšším než 60 tis. Kč (u technického zhodnocení nehmotného majetku v ocenění vyšším než 40 tis. Kč). Drobný nehmotný majetek oceněný do výše stanoveného limitu není účtován

v účtové třídě „0“, ale je považován za službu účtovanou na účet 518 a současně je evidován v operativní evidenci a podléhá inventarizaci.

**Ocenění a způsob odpisu:**

- **software** je oceněn pořizovací cenou a účetně se odepisuje po dobu 5 let
- **ocenitelná práva** ( právní ochrana ochranných známek v zahraničí) jsou oceněna v pořizovací ceně a jsou účetně odepisována po dobu 5 let .

**b) Dlouhodobý hmotný majetek**

Za dlouhodobý hmotný majetek účtovaný v účtové třídě „0“ jsou považovány složky majetku s dobou použitelnosti delší než 1 rok a v ocenění vyšším než 40 tis. Kč (nové stavby bez limitu). Ostatní drobný hmotný majetek s dobou použitelnosti nad 1 rok a v ocenění do 40 tis. Kč je považován za zásoby účtované na účet 501 a současně je evidován v operativní evidenci a podléhá inventarizaci.

**Ocenění a způsob odpisu:**

- majetek je oceňován pořizovacími cenami, tj. cenami včetně nákladů s pořízením souvisejícími a zvýšenými o dokončené technické zhodnocení; úroky z investičních půjček a úvěrů nejsou na základě rozhodnutí a.s. součástí ocenění dlouhodobého majetku, ale finančním nákladem (§ 47 odst. 1b Vyhlášky č.500/2002 Sb.)
- majetek je účetně odepisován rovnoměrně lineárními odpisy
- stanovená doba odpisování:
 

- budovy a stavby	30 let	3,40 %
- dřevostavby	20 let	5,-- %
- inženýrské sítě	20 let	5,-- %
- stroje, přístroje a zvl. technická zařízení, inventář (dle zařídění do odpisových skupin dle zákona o dani z příjmů následovně)		
1. odpisová skupina	4 roky	25,-- %
2. odpisová skupina	6 let	16,70 %
3. odpisová skupina	12 let	8,40 %

**A. 3. Kurzové přepočty**

Majetek, pohledávky, závazky a pohyby na účtech účtové třídy 2 v cizí měně se přepočítávají na české koruny denním kurzem vyhlášeném ČNB. Při drobném nákupu cizí měny (pokladní hotovost) je používán kurz, za který byla transakce uskutečněna. Kurzové rozdíly vznikající při případném postupném splácení pohledávek a závazků, rozdíly ocenění na účtech skupin 21, 22, 25 a 26 jsou zúčtovány na vrub finančních nákladů a ve prospěch finančních výnosů k okamžiku sestavení účetní závěrky.  
 Ke dni účetní závěrky byl proveden přepočet zůstatků kurzem ČNB k 31.12.2015 v souladu s §4 resp. §24 zákona o účetnictví.

**B. Doplňující informace k „Rozvaze“ a „Výkazu zisků a ztrát“**

**B.1. Zaměstnanci a osobní náklady (viz následný přehled)**

Ukazatel	2013	2014	2015
<b>ZAMĚSTNANCI</b>			
průměrný počet zaměstnanců společnosti	82	82	81
z toho řídících	6	6	6
<b>OSOBNÍ NÁKLADY</b>			
osobní náklady celkem v tis. Kč	44.677	44.662	47.989
z toho mzdy celkem	30.465	30.579	33.169
z toho odvody celkem	11.262	11.246	12.668
z toho management – mzdy	5.269	5.374	5.637
z toho management – odvod	1.795	1.975	1.919
z toho odměny statutárních orgánů	1.500	1.366	1.320
z toho členům představenstva	660	652	660
z toho členům dozorčí rady	840	714	660
z toho ostatní sociální náklady	853	869	832
z toho penzijní a kapitálové životní připojištění	596	602	588
<b>PODÍLY NA ZISKU</b>			
tantiémy celkem v tis. Kč	1 500	1.500	1366

Další povinné údaje vztažené k členům statutárních orgánů za poslední účetní období:

Požadovaný údaj v tis. Kč	Představenstvo	Dozorčí rada
Hrubá mzda vyplývající ze zaměstnaneckého poměru	2.082	1.088
Náhrada nákladů	0	0
Pojistné statutárních orgánů	29	29
Penzijní a kapitálové životní připojištění	28	28
Patentová práva	0	0
Obchodní smlouvy - provize	0	0
Půjčky a úvěry	0	0

## B.2. Rozpis dlouhodobého majetku včetně pohybu za rok 2015 (viz tabulka č. 1)

tabulka č. 1

### DLOUHODOBÝ MAJETEK

vše v tis. Kč

Druh majetku	Stav k 31.12.2014			Zařazení v roce 2015			Vyřazení v r.2015			R.2015	Stav k 31.12.2015		
	PC	Oprávk	ZC	PC	Oprávk	ZC	PC	Oprávk	ZC	Roční odpis	PC	Oprávk	ZC
1. BUDOVI	101230	52261	49969	6152		6152				3474	107382	54735	52647
2. STAVBY	6952	4566	2386	81		81				270	7033	4836	2197
MEZISOUČET ř.1. - 2.	108182	55827	52355	6233		6233				3744	114415	59571	54844
3. ENERGETICKÉ, HNACÍ STROJE A ZAŘÍZENÍ	22268	18254	4014							1159	22268	19413	2855
4. PRACOVNÍ STROJE	26864	22868	3996				231	231		1596	26633	24233	2400
5. PŘÍSTROJE, TECHNOLOG.ZAŘÍZENÍ	60806	57699	3107	590		590	12	12		1130	61384	58817	2567
6. DOPRAVNÍ PROSTŘEDKY	2710	858	1852	178		178				412	2888	1270	1618
7. INVENTÁŘ	601	386	215	52		52	12	12		55	641	429	212
8. DROBNÝ HMOTNÝ MAJETEK	6027	6027	0				320	320		0	5707	5707	0
MEZISOUČET ř.3.-8.	119276	106092	13184	820		820	575	575		4352	119521	109869	9652
9. NEHMOT. MAJET.-SOFTWARE	1255	1064	191							95	1255	1159	96
10. OČENITELNÁ PRÁVA	1755	1755	0	29		29				5	1784	1760	24
11. POZEMKY	780		780								780		780
12. DROBNÝ NEHMOT. MAJETEK	343	343	0				77	77			266	266	0
MEZISOUČET ř.9. - 11.	4133	3162	971	29		29	77	77		100	4085	3185	900
CELKEM	231591	165081	66510	7082		7082	652	652		8196	238021	172625	65396

Poznámka: PC = pořizovací cena, ZC = zůstatková cena

### DLOUHODOBÝ DROBNÝ MAJETEK V OPERATIVNÍ EVIDENCI (viz tabulka č. 2)

tabulka č. 2

vše v tis. Kč

Druh majetku / PC	Stav k 31.12.2014	Zařazení v r.2015	Vyřazení v r. 2015	Stav k 31.12.2015
Drobný majetek	11.350	1.305	326	12.329
Drobný software	1.004	134	22	1.116
Celkem	12.354	1.439	348	13.445

Dlouhodobý drobný majetek je účtován do spotřeby a dále je sledován v operativní evidenci.

**B.3. Přehled o stavu pohledávek z obchodního styku k 31.12.2015 (účet 311)**

Ukazatel	2013	2014	2015
<b>Pohledávky celkem v Kč</b>	<b>34.248.487,93</b>	<b>25.048.748,79</b>	<b>30.224.627,63</b>
z toho v cizí měně:			
v EUR	469.841,33	317.344,81	509.914,79
v USD	635.312,73	510.302,45	503.700,51
v KRW	41.120.000	-	-
<b>z toho pohledávky po lhůtě splatnosti celkem v Kč</b>	<b>10.671.083,68</b>	<b>5.209.215,80</b>	<b>6.650.035,61</b>
z toho splatné do :			
31.12.2004	167.076,00	167.076,00	167.076,00
31.12.2013	10.504.007,68	410.330,00	-
30.06.2014	-	613,95	-
31.12.2014	-	4.631.195,85	497.721,20
30.06.2015	-	-	2.697.127,60
31.12.2015	-	-	3.288.110,81
	-	-	-
	-	-	-
	-	-	-
<b>z toho pohledávky ve lhůtě splatnosti celkem v Kč</b>	<b>23.577.404,25</b>	<b>19.839.532,99</b>	<b>23.574.592,02</b>

**B.4. Přehled o stavu závazků z obchodního styku k 31.12.2015 (účet 321)**

Ukazatel	2013	2014	2015
<b>Závazky celkem v Kč</b>	<b>9.981.663,28</b>	<b>7.967.045,86</b>	<b>5.179.333,99</b>
z toho v cizí měně:			
v PLN	-	-	-
v GBP	-	-	-
v USD	-	-	-
v EUR	92.540,24	99.061,33	62.286,17
<b>z toho závazky po lhůtě splatnosti celkem v Kč</b>	<b>189.647,36</b>	<b>1.826.851,73</b>	<b>354.496</b>
z toho závazky nad 6 měsíců po splatnosti		-	-
z toho závazky do 6 měsíců po splatnosti	189.647,36	1.826.851,73	354.496
<b>z toho závazky ve lhůtě splatnosti celkem v Kč</b>	<b>9.374.611,28</b>	<b>6.140.194,13</b>	<b>4.824.837,99</b>

**B.5. Přehled výnosů za rok 2015 (dle hlavních činností společnosti v členění na tuzemsko a vývoz)**

tabulka č. 3

VÝNOSY ZA OBDOBÍ 2011-2015

vše v tis. Kč

Činnost	2011	2012	2013	2014	2015
<b>TUZEMSKO</b>					
Prodej vakcíny Livacox	2 110	2 764	2 612	3 256	4 968
Prodej medikovaných přípravků	10 335	8 852	8 047	6 405	5 286
Prodej ostatních výrobků	-	-	-	-	-
Výroba elektřiny	315	303	283	182	-
Farmakologické služby, výzkum	2 151	1 769	1 463	1 674	2 220
Ostatní služby	2 249	2 314	2 177	1 193	1 494
Nájemné	182	184	179	192	230
Distribuce léčiv	30 734	31 339	29 997	27 670	25 550
Změna stavu zásob	124	324	229	1 380	1 012
Aktivace	64	62	83	75	131
Prodej zásob a majetku vč. licencí	183	83	250	110	571
Ostatní provozní výnosy - dotace, granty	2 677	2 092	1 108	1 144	3 103
Finanční, mimořádné výnosy a ostatní	5 797	6 122	11 538	6 841	3 368
<b>TUZEMSKO CELKEM</b>	<b>56 921</b>	<b>55 560</b>	<b>57 508</b>	<b>50 122</b>	<b>45 909</b>
<b>EXPORT</b>					
Prodej vakcíny Livacox	42 867	41 727	56 602	55 282	98 161
Prodej medikovaných přípravků	1 410	595	800	259	324
Farmakologické služby, výzkum	21 847	20 960	28 280	27 184	26 111
Ostatní služby	530	405	734	741	436
Distribuce léčiv	4 484	3 599	5 049	3 758	4 390
Prodej zásob a dlouhodobého majetku	3	635	85	-	66
<b>EXPORT CELKEM</b>	<b>71 141</b>	<b>67 921</b>	<b>91 550</b>	<b>87 224</b>	<b>129 488</b>
<b>VÝNOSY CELKEM</b>	<b>128 062</b>	<b>123 481</b>	<b>149 058</b>	<b>137 346</b>	<b>175 397</b>

**B.6. Rezervy a opravné položky (viz tabulka č. 4)**

Účetní rezerva na kurzové ztráty vytvořená v minulém období nebyla s ohledem na vývoj kurzů využita.

Zákonné (daňové) opravné položky k pohledávkám byly vytvořeny v souladu se zákonem č.593/92 Sb. o rezervách, v roce 2015 se jejich výše nezměnila.

Účetní opravné položky k pohledávkám jsou tvořeny s ohledem na jejich stáří tak, aby součet daňových účetních opravných položek činil k pohledávce, u níž od konce sjednané lhůty splatnosti uplynulo více než :

6 měsíců	25 %	
12 měsíců	50 %	
18 měsíců	75 %	
24 měsíců	100 %	z hodnoty pohledávky (platí od r.2000).

S ohledem na ekonomickou a politickou situaci Venezuely byly vytvořeny ÚOP k fakturám pro zákazníka z Venezuely ve výši 50%, přestože k 31.12.15 nepřekročily 12 měsíců po splatnosti.

V souladu s platným zněním zákona o účetnictví eviduje účetní jednotka opravné položky k pohledávkám též v cizích měnách - přepočet v kurzu ČNB platném k 31.12.2015.

Účetní opravné položky k zásobám snižují hodnotu neupotřebitelných materiálových zásob. Zásoby zboží k prodeji a zásoby vlastních výrobků jsou posuzovány z hlediska předpokládaných prodejů a s ohledem na expirační lhůty.

tabulka č. 4

**TVORBA A ČERPÁNÍ REZERV A OPRAVNÝCH POLOŽEK**

vše v Kč

Opravná položka	Počáteční stav k 1.1.2015	Rozpuštění v roce 2015	Tvorba v roce 2015	Konečný stav k 31.12.2015	Poznámka
Účetní rezerva na kursové ztráty	1.500.000			1.500.000	
Účetní rezervy ostatní (finanční)	11.724			11.724	
Účetní rezervy ostatní (provozní)	310.797	310.797		0	
Účetní opravná položka k zásobám	19.774	19.774	41.774	41.774	Nepoužitelný adjustační materiál na skladě
Daňová opravná položka k pohledávkám v Kč	167.076			167.076	Probíhá konkurzní řízení
Účetní opravná položka k pohledávkám v Kč	0	0		0	
Účetní opravná položka k pohled. v EUR,USD ( v Kč)	0	0	1.597.424	1.597.424	
Daňová rezerva na likvidaci solárních panelů	0	0	2.295	2.295	
<b>CELKEM</b>	<b>2.009.371</b>	<b>330.571</b>	<b>1.641.493</b>	<b>2.009.371</b>	

**B.7. Vlastní kapitál** (viz tabulka č. 5)

tabulka č. 5

vše v Kč

Vlastní jmění Položky	Stav k 31.12.2014	Rozdělení zisku roku 2014	Sociální fond			Tvorba zisku rok 2015	Stav k 31.12.2015
			čerpání půjček	splátky půjček	stravné a ostatní		
ZÁKLADNÍ KAPITÁL	37.627.000						37.627.000
KAPITÁLOVÉ FONDY	12.441.351						12.441.351
REZERVNÍ FOND	8.026.402						8.026.402
SOCIÁLNÍ FOND	856.687	350.000	-405.000	366.472	-403.622		764.537
NEROZDĚLENÝ HV MINULÝCH OBDOBÍ	84.360.892	360.714					84.721.606
+ zúčtované nevyplacené dividendy	58.191					9.333	67.524
HV VE SCHVALOVACÍM ŘÍZENÍ	17.880.029	-17.880.029				42.165.507	42.165.507
DIVIDENDY		15.803.340					
TANTIÉMY		1.365.975					
<i>kontrolní součet</i>	<i>161.250.552</i>						<i>185.813.927</i>

**B.8. Přehled o majetku zatíženém zástavním právem**

Majetek akciové společnosti není zatížen zástavním právem.

## B.9. Daň z příjmů právnických osob zúčtovaná v r. 2015

### B.9.1. Splatná daň z příjmu právnických osob

v roce 2015 byla zúčtována daň za r. 2015 ve výši	10.034.080,- Kč
byla zaplacená záloha na daň za rok 2015	3.442.000,- Kč
<b>splatná daň k 30.6.2016 - nedoplatek</b>	<b>6.592.080,- Kč</b>

**Společnost nemá žádné nevyrovnané nedoplatky daně z minulých let.**

### B.9.2. Odložená daň z příjmu (viz tabulka č. 6)

tabulka č. 6

vše v Kč

Titul pro účtování odložené daně	CELKEM stav k 31.12.2014 (účet 481 10)	Přechodné rozdíly - změna za rok 2015 (účet 59210/48110)	CELKEM stav k 31.12.2015 (účet 481 10)
Odpisy (základ =rozdíl zůstatkových cen)	994.754	57.573	1.052.327
Účetní opravné položky k materiálovým zásobám	- 3.757	- 4.180	- 7.937
Účetní opravné položky k pohledávkám	0	0	0
Daňová ztráta	0	0	0
Reinvestice	0	0	0
Účetní rezervy	0	0	0
<b>Odložený daňový závazek celkem</b>	<b>990.997</b>	<b>53.303</b>	<b>1.044.300</b>

Poznámka k tabulce č. 6: + přírůstek odloženého daňového závazku nebo snížení odložené daňové pohledávky  
 - přírůstek odložené daňové pohledávky nebo úbytek odloženého daňového závazku

V roce 2015 bylo zúčtováno zvýšení odloženého daňového závazku ve výši 53.303,- Kč .

## B.10. Závazky nevykázané v rozvaze

### B.10.1. Závazky z finančního leasingu (bez DPH a pojištění) (viz tabulka č.7)

tabulka č. 7

vše Kč

Položka fin. leasingu bez DPH	Celková cena leasingu	Cena zaplacená k 31.12. 2015	Cena splatná		Cena zúčtovaná do nákladů	
			do 1 roku	nad 1 rok	v roce 2015	celkem k 31.12 2015
Fiat Dobló 1SN6603	375.521	375.521	0	0	60.504	375.521
<b>Celkem</b>	<b>375.521</b>	<b>375.521</b>	<b>0</b>	<b>0</b>	<b>60.504</b>	<b>375.521</b>

Všechny závazky z finančního leasingu byly k 31.12.2015 vyrovnány.

## B.11. Výzkum a vývoj v roce 2015



**B.11.1. Přijaté provozní dotace na podporu výzkumu a vývoje v roce 2015 (viz tabulka č. 8)**

tabulka č. 8

vše Kč

Poskytovatel	Projekt	Částka
TAČR TA04010812	Živá oslabená vakcína doplněná rekombinantními antigeny proti salmonelóze a kokcidióze.	1.307.000
MZČR QJ1210041	Nový typ vakcíny pro tlumení virových onemocnění u drůbeže sm. č. 90/2012	965.000
ÚMG AV ČR 15-23993S	Genová modifikace	500.000
TAČR 2015TF01000076	Vznik dvouliniového hybridu nosnic pro farmové chovy ve Vietnamu	331.250
<b>Dotace celkem (účet 64810)</b>		<b>3.103.250</b>

**B.11.2. Projekty výzkumu a vývoje financované výhradně z vlastních zdrojů (viz tabulka č. 9)**

tabulka č. 9

vše Kč

Projekt výzkumu a vývoje	Náklady		
	rok 2013	rok 2014	rok 2015
Vývoj živé atenuované vakcíny proti kokcidióze krůt - II. etapa	2.184.757	2.260.475	1.609.774
Vývoj rekombinantní vakcíny proti kokcidióze kura domácího	5.317.588	0	0
Nové strategie při vývoji kuřecích vakcín	0	5.092.715	2.955.420
<b>CELKOVÉ NÁKLADY</b>	<b>7.502.345</b>	<b>7.353.190</b>	<b>4.565.194</b>

Poznámka: - Komentář viz Výroční zpráva za rok 2015 kapitola 8 odst. 8.2

**B.12. Přijaté půjčky a úvěry**

Společnost k 31.12.2015 **nemá uzavřeny žádné smlouvy o úvěru nebo půjčce.**

**B.13. Splatné závazky sociálního a zdravotního pojištění, splatné nedoplatky ostatních daní**

Společnost k 31.12.2015 **nemá závazky po splatnosti.**

Závazky z proúčtovaných mezd za 12.měsíc (splatné v roce 2016) činí:

- sociální pojištění 1.670.607,-Kč
- zdravotní pojištění 757.828,- Kč
- zálohy na daň ze závislé činnosti 962.826,- Kč

**B.14. Audit účetní jednotky**

Společnost uzavřela smlouvu za provedení auditu za rok 2015 v částce 110.000,- Kč.

**B.15. Prohlášení ke změně finanční situace účetní jednotky**

**Od rozvahového dne ke dni sestavení účetní uzávěrky nedošlo ke skutečnostem, které by významným způsobem měnily finanční situaci účetní jednotky.**

**B.16. Transakce realizované se spřízněnými osobami**

Viz. bod 10 Výroční zprávy za rok 2015.

**B.17. Přehled o finančních tocích (CASH FLOW)** (viz tabulka č. 10)

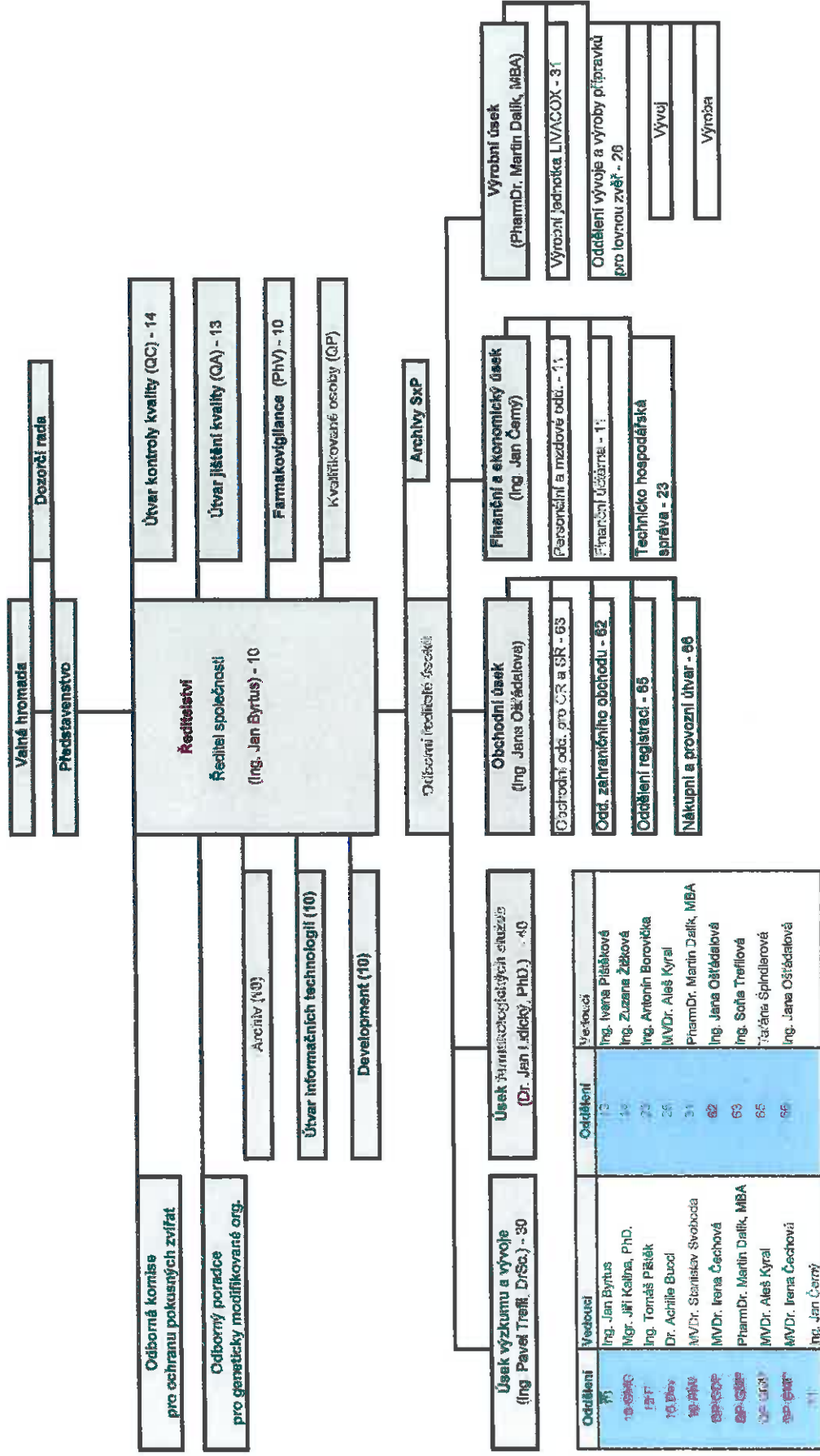
tabulka č. 10

PŘEHLED O CASH FLOW ZA OBDOBÍ 2013 – 2015

vše v tis. Kč

označení	Text	Skutečnost v účetním období		
		minulém 2013	minulém 2014	Ve sledovaném 2015
P.	Stav peněžních prostředků a peněžních ekvivalentů na začátku účetního období	59328	65028	75042
	<i>Peněžní toky z hlavních výdělečných činností (provozní činnost)</i>			
Z.	Účetní zisk nebo ztráta z běžné činnosti před zdaněním	19680	20879	52252
A.1.	Úpravy o nepeněžní operace	9726		9062
A.1.1.	Odpisy stálých aktiv (+) s výjimkou zůstatkové ceny prodaných stálých aktiv, a odpis pohledávek	9471	9214	8212
A.1.2.	Změna stavu opravných položek, rezerv	702	275	1310
A.1.3.	Zisk (ztráta) z prodeje stálých aktiv (-/+)	-40	-1	-10
A.1.4.	Výnosy z dividend a podílů na zisku (-)			
A.1.5.	Vyúčtované nákladové úroky (+) s výjimkou kapitalizovaných úroků, a vyúčtované výnosové úroky (-)	-407	-388	-450
A.1.6.	Případné úpravy o ostatní nepeněžní operace	0		0
A.*	Čistý peněžní tok z provozní činnosti před zdaněním, změnami pracovního kapitálu a mimořádnými položkami (Z + A.1.)	29406	29979	61314
A.2.	Změny stavu nepeněžních složek pracovního kapitálu	-8141	5397	-6062
A.2.1.	Změna stavu pohledávek z provozní činnosti (+/-), aktivních účtů časového rozlišení a dohadných účtů aktivních	-10473	8494	-4780
A.2.2.	Změna stavu krátkodobých závazků z provozní činnosti (+/-), pasivních účtů časového rozlišení a dohadných účtů pasivních	2155	-2577	-1476
A.2.3.	Změna stavu zásob (+/-)	177	-520	194
A.2.4.	Změna stavu krátkodobého finančního majetku nespádajícího do peněžních prostředků a ekvivalentů			
A.**	Čistý peněžní tok z provozní činnosti před zdaněním a mimořádnými položkami (A* + A.2)	21265	35376	55252
A.3.	Vyplacené úroky s výjimkou kapitalizovaných úroků (-)	0	0	0
A.4.	Přijaté úroky (+)	378	466	435
A.5.	Zaplacená daň z příjmů za běžnou činnost a za doměrky daně za minulá období (-)	684	-4411	-5346
A.6.	Příjmy a výdaje spojené s mimořádnými účetními případy, které tvoří mimořádný výsledek hospodaření včetně uhrazené splatné daně z příjmů z mimořádné činnosti	-3	0	0
A.7.	Přijaté dividendy a podíly na zisku (+)	0	0	0
A.***	Čistý peněžní tok z provozní činnosti (A**+A.3.+A.4.+A.5.+A.6.+A.7.)	22324	31431	50341
	<i>Peněžní toky z investiční činnosti</i>			
B.1.	Výdaje spojené s nabytím stálých aktiv	-7459	-6212	-9232
B.2.	Příjmy z prodeje stálých aktiv	40	1	10
B.3.	Půjčky a úvěry spřízněným osobám			
B.***	Čistý peněžní tok vztahující se k investiční činnosti (B.1.+B.2.+B.3.)	-7419	-6211	-9222
	<i>Peněžní toky z finančních činností</i>			
C.1.	Dopady změn dlouhodobých závazků, popř. takových krátkodobých závazků, které spadají do oblasti finanční činnosti (např. některé provozní úvěry) na peněžní prostředky a ekvivalenty	0	0	0
C.2.	Dopady změn vlastního kapitálu na peněžní prostředky a peněžní ekvivalenty	-9205	-15206	-17544
C.2.1.	Zvýšení peněžních prostředků a peněžních ekvivalentů z titulu zvýšení základního kapitálu, emisního ažia, event. rezervního fondu včetně složených záloh na toto zvýšení (+)			
C.2.2.	Nákup vlastních akcií	0		0
C.2.3.	Další vklady peněžních prostředků společníků a akcionářů (+)			
C.2.4.	Úhrada ztráty společníky (+)			
C.2.5.	Přímé platby na vrub fondů (-)	-592	-145	-442
C.2.6.	Vyplacené dividendy nebo podíly na zisku včetně zaplacené srážkové daně vztahující se k těmto nárokům	-8613	-15061	-17102
C.***	Čistý peněžní tok vztahující se k finanční činnosti (C.1.+C.2.)	-9205	-15206	-17544
F.	Čisté zvýšení, resp. snížení peněžních prostředků (A***+B***+C***)	5700	10014	23575
R.	Stav peněžních prostředků a peněžních ekvivalentů na konci období (P. + F.)	65028	75042	98617

**Organizační schéma platné od 01.10.2015**



Minimální závazný výčet informací  
podle vyhlášky č. 500/2002 Sb.,  
ve znění pozdějších předpisů

**ROZVAHA**  
**v plném rozsahu**  
dne .....31.12.2015.....  
(v celých tisících Kč)

IČ
46356606

Jméno a příjmení, obchodní firma nebo jiný  
název účetní jednotky  
**BIOPHARM, VÚBVL a.s.**

Sídlo nebo bydliště účetní jednotky a místo  
podnikání liší-li se od bydliště  
**Pohoří - Chotouň 90**  
**254 49 Jílové u Prahy**  
**okr. Pha - západ**

Označení a	AKTIVA b	Číslo řádku c	Běžné účetní období			Minulé úč. období
			Brutto 1	Korekce 2	Netto 3	Netto 4
	AKTIVA CELKEM (ř. 02 + 03 + 31 + 63) = ř. 67	001	384620	174432	210188	182604
A.	Pohledávky za upsaný základní kapitál	002				
B.	Dlouhodobý majetek (ř. 04 + 13 + 23)	003	240431	172625	67806	66765
B. I.	Dlouhodobý nehmotný majetek (ř. 05 až 12)	004	3340	3185	155	255
B. I. 1.	Zřizovací výdaje	005				
2.	Nehmotné výsledky výzkumu a vývoje	006				
3.	Software	007	1255	1159	96	191
4.	Ocenitelná práva	008	1784	1760	24	
5.	Goodwill (+/-)	009				
6.	Jiný dlouhodobý nehmotný majetek	010	266	266		
7.	Nedokončený dlouhodobý nehmotný majetek	011	35		35	64
8.	Poskytnuté zálohy na dlouhodobý nehmotný majetek	012				
B. II.	Dlouhodobý hmotný majetek (ř. 14 až 22)	013	237091	169440	67651	66510
B. II. 1.	Pozemky	014	780		780	780
2.	Stavby	015	114415	59571	54844	52355
3.	Samostatné movité věci a soubory movitých věcí	016	119521	109869	9652	13184
4.	Pěstitelské celky trvalých porostů	017				
5.	Základní stádo a tažná zvířata	018				
6.	Jiný dlouhodobý hmotný majetek	019				
7.	Nedokončený dlouhodobý hmotný majetek	020	994		994	191
8.	Poskytnuté zálohy na dlouhodobý hmotný majetek	021	1381		1381	
9.	Oceňovací rozdíl k nabytému majetku (+/-)	022				
B. III.	Dlouhodobý finanční majetek (ř. 24 až 30)	023				
B. III. 1.	Podíly v ovládaných a řízených osobách	024				
2.	Podíly v účetních jednotkách pod podstatným vlivem	025				
3.	Ostatní dlouhodobé cenné papíry a podíly	026				
4.	Půjčky a úvěry - ovládající a řídicí osoba, podstatný vliv	027				
5.	Jiný dlouhodobý finanční majetek	028				
6.	Pořizovaný dlouhodobý finanční majetek	029				
7.	Poskytnuté zálohy na dlouhodobý finanční majetek	030				

Označení a	AKTIVA b	Číslo řádku c	Běžné účetní období			Minulé úč. období
			Brutto 1	Korekce 2	Netto 3	Netto 4
C.	Oběžná aktiva (ř. 32 + 39 + 48 + 58)	031	142047	1807	140240	114284
C. I.	Zásoby (ř. 33 až 38)	032	12010	42	11968	12184
C. I. 1.	Materiál	033	4377	42	4335	3532
2.	Nedokončená výroba a polotovary	034	3034		3034	4515
3.	Výrobky	035	919		919	838
4.	Zvířata	036				
5.	Zboží	037	3671		3671	3299
6.	Poskytnuté zálohy na zásoby	038	9		9	
C. II.	Dlouhodobé pohledávky (ř. 40 až 47)	039	210		210	190
C. II. 1.	Pohledávky z obchodních vztahů	040				
2.	Pohledávky - ovládající a řídicí osoba	041				
3.	Pohledávky - podstatný vliv	042				
4.	Pohledávky za společníky, členy družstva a za účastníky sdružení	043				
5.	Dlouhodobé poskytnuté zálohy	044	210		210	190
6.	Dohadné účty aktivní	045				
7.	Jiné pohledávky	046				
8.	Odložená daňová pohledávka	047				
C. III.	Krátkodobé pohledávky (ř. 49 až 57)	048	31210	1765	29445	26868
C. III. 1.	Pohledávky z obchodních vztahů	049	30225	1765	28460	24882
2.	Pohledávky - ovládající a řídicí osoba	050				
3.	Pohledávky - podstatný vliv	051				
4.	Pohledávky za společníky, členy družstva a za účastníky sdružení	052				
5.	Sociální zabezpečení a zdravotní pojištění	053				
6.	Stát - daňové pohledávky	054	880		880	713
7.	Krátkodobé poskytnuté zálohy	055	57		57	33
8.	Dohadné účty aktivní	056	26		26	716
9.	Jiné pohledávky	057	22		22	524
C. IV.	Krátkodobý finanční majetek (ř. 59 až 62)	058	98617		98617	75042
C. IV. 1.	Peníze	059	186		186	173
2.	Účty v bankách	060	98431		98431	74869
3.	Krátkodobé cenné papíry a podíly	061				
4.	Požizovaný krátkodobý finanční majetek	062				
D. I.	Časové rozlišení (ř. 64 až 66)	063	2142		2142	1555
D. I. 1.	Náklady příštích období	064	2142		2142	1555
2.	Komplexní náklady příštích období	065				
3.	Příjmy příštích období	066				

Označení	PASIVA	Číslo řádku	Stav v běžném účetním období	Stav v minulém účetním období
a	b	c	5	6
	PASIVA CELKEM (ř. 68 + 85 + 118) = ř. 001	067	210188	182604
A.	Vlastní kapitál (ř. 69 + 73 + 78 + 81 + 84)	068	185813	161250
A. I.	Základní kapitál (ř. 70 až 72)	069	37627	37627
A. I. 1.	Základní kapitál	070	37627	37627
A. I. 2.	Vlastní akcie a vlastní obchodní podíly (-)	071		
A. I. 3.	Změny základního kapitálu (+/-)	072		
A. II.	Kapitálové fondy (ř. 74 až 77)	073	12441	12441
A. II. 1.	Emisní ážio	074		
A. II. 2.	Ostatní kapitálové fondy	075	12441	12441
A. II. 3.	Oceňovací rozdíly z přecenění majetku a závazků (+/-)	076		
A. II. 4.	Oceňovací rozdíly z přecenění při přeměnách (+/-)	077		
A. III.	Rezervní fondy, nedělitelný fond a ostatní fondy ze zisku (ř. 79 + 80)	078	8791	8883
A. III. 1.	Zákonný rezervní fond / Nedělitelný fond	079	8026	8026
A. III. 2.	Statutární a ostatní fondy	080	765	857
A. IV.	Výsledek hospodaření minulých let (ř. 82 + 83)	081	84789	84419
A. IV. 1.	Nerozdělený zisk minulých let	082	84789	84419
A. IV. 2.	Neuhrazená ztráta minulých let (-)	083		
A. V.	Výsledek hospodaření běžného účetního období (ř. 01 - 69 - 73 - 78 - 81 - 85 - 118) = ř. 60 výkazu zisku a ztráty v plném rozsahu	084	42165	17880
B.	Cizí zdroje (ř. 86 + 91 + 102 + 114)	085	24375	21010
B. I.	Rezervy (ř. 87 až 90)	086	1514	1823
B. I. 1.	Rezervy podle zvláštních právních předpisů	087	2	
B. I. 2.	Rezerva na důchody a podobné závazky	088		
B. I. 3.	Rezerva na daň z příjmů	089		
B. I. 4.	Ostatní rezervy	090	1512	1823
B. II.	Dlouhodobé závazky (ř. 92 až 101)	091	1044	991
B. II. 1.	Závazky z obchodních vztahů	092		
B. II. 2.	Závazky - ovládající a řídicí osoba	093		
B. II. 3.	Závazky - podstatný vliv	094		
B. II. 4.	Závazky ke společníkům, členům družstva a k účastníkům sdružení	095		
B. II. 5.	Dlouhodobé přijaté zálohy	096		
B. II. 6.	Vydané dluhopisy	097		
B. II. 7.	Dlouhodobé směnky k úhradě	098		
B. II. 8.	Dohadné účty pasivní	099		
B. II. 9.	Jiné závazky	100		
B. II. 10.	Odložený daňový závazek	101	1044	991

Označení a	PASIVA b	Číslo řádku c	Stav v běžném účetním období 5	Stav v minulém účetním období 6
B. III.	Krátkodobé závazky (ř. 103 až 113)	102	21817	18196
B. III. 1.	Závazky z obchodních vztahů	103	5179	7967
2.	Závazky - ovládající a řídicí osoba	104		
3.	Závazky k účetním jednotkám pod podstatným vlivem	105		
4.	Závazky k akcionářům	106	1237	1216
5.	Závazky k zaměstnancům	107	4611	3821
6.	Závazky ze sociálního zabezpečení a zdravotního pojištění	108	2428	1920
7.	Stát - daňové závazky a dotace	109	7557	2633
8.	Krátkodobé přijaté zálohy	110		
9.	Vydané dluhopisy	111		
10.	Dohadné účty pasivní	112	781	619
11.	Jiné závazky	113	24	20
B. IV.	Bankovní úvěry a výpomoci (ř. 115 až 117)	114		
B. IV. 1.	Bankovní úvěry dlouhodobé	115		
2.	Krátkodobé bankovní úvěry	116		
3.	Krátkodobé finanční výpomoci	117		
C. I.	Časové rozlišení (ř. 119 + 120)	118		344
C. I. 1.	Výdaje příštích období	119		344
2.	Výnosy příštích období	120		

Sestaveno dne: 14.3.2016 11:40:26

Právní forma účetní jednotky: a.s.

Předmět podnikání účetní jednotky: Výroba, distribuce, výzkum a vývoj v oblasti veterinárních léčiv ....

Podpisový záznam:




Minimální závazný výčet informací  
podle vyhlášky č. 500/2002 Sb.,  
ve znění pozdějších předpisů

**VÝKAZ ZISKU A ZTRÁTY**  
**v plném rozsahu**  
dni ..... 31.12.2015.....  
(v celých tisících Kč)

Jméno a příjmení, obchodní firma nebo  
jiný název účetní jednotky  
**BIOPHARM, VÚBVL a.s.**  
.....

IČ
46356606

Sídlo nebo bydliště účetní jednotky a  
místo podnikání liší-li se od bydliště  
**Pohoří - Chotouň 90**  
**254 49 Jílové u Prahy**  
okr. Pha- západ

Označení a	TEXT b	Číslo řádku c	Skutečnost v účetním období	
			běžném 1	minulém 2
I.	Tržby za prodej zboží	01	29940	31428
A.	Náklady vynaložené na prodané zboží	02	22002	23505
+	Obchodní marže (f. 01 - 02)	03	7938	7923
II.	Výkony (f. 05 až 07)	04	138349	97641
II. 1.	Tržby za prodej vlastních výrobků a služeb	05	139230	96186
2.	Změna stavu zásob vlastní činnosti	06	-1012	1380
3.	Aktivace	07	131	75
B.	Výkonová spotřeba (f. 09 + 10)	08	37520	34222
B. 1.	Spotřeba materiálu a energie	09	18013	17403
B. 2.	Služby	10	19507	16819
+	Přidaná hodnota (f. 03 + 04 - 08)	11	108767	71342
C.	Osobní náklady (f. 13 až 16)	12	47989	44662
C. 1.	Mzdové náklady	13	33169	30579
C. 2.	Odměny členům orgánů společnosti a družstva	14	1320	1366
C. 3.	Náklady na sociální zabezpečení a zdravotní pojištění	15	12668	11848
C. 4.	Sociální náklady	16	832	869
D.	Daně a poplatky	17	1498	1306
E.	Odpisy dlouhodobého nehmotného a hmotného majetku	18	8197	9198
III.	Tržby z prodeje dlouhodobého majetku a materiálu (f. 20 + 21)	19	636	110
III. 1.	Tržby z prodeje dlouhodobého majetku	20	10	1
III. 2.	Tržby z prodeje materiálu	21	626	109
F.	Zůstatková cena prodaného dlouhodobého majetku a materiálu (f. 23 + 24)	22	32	37
F. 1.	Zůstatková cena prodaného dlouhodobého majetku	23		
F. 2.	Prodaný materiál	24	32	37
G.	Změna stavu rezerv a opravných položek v provozní oblasti a komplexních nákladů příštích období (+/-)	25	1311	274
IV.	Ostatní provozní výnosy	26	3103	2083
H.	Ostatní provozní náklady	27	2287	1397
V.	Převod provozních výnosů	28		
I.	Převod provozních nákladů	29		
*	Provozní výsledek hospodaření [f. 11 - 12 - 17 - 18 + 19 - 22 - (+/-25) + 26 - 27+ (-28) - (-29)]	30	51192	16661



Označení a	TEXT b	Číslo řádku c	Skutečnost v účetním období	
			běžném 1	minulém 2
VI.	Tržby z prodeje cenných papírů a podílů	31		
J.	Prodané cenné papíry a podíly	32		
VII.	Výnosy z dlouhodobého finančního majetku (ř. 34 až 36)	33		
VII. 1.	Výnosy z podílů v ovládaných a řízených osobách a v účetních jednotkách pod podstatným vlivem	34		
VII. 2.	Výnosy z ostatních dlouhodobých cenných papírů a podílů	35		
VII. 3.	Výnosy z ostatního dlouhodobého finančního majetku	36		
VIII.	Výnosy z krátkodobého finančního majetku	37		
K.	Náklady z finančního majetku	38		
IX.	Výnosy z přecenění cenných papírů a derivátů	39		
L.	Náklady z přecenění cenných papírů a derivátů	40		
M.	Změna stavu rezerv a opravných položek ve finanční oblasti (+/-)	41		
X.	Výnosové úroky	42	450	388
N.	Nákladové úroky	43		
XI.	Ostatní finanční výnosy	44	2918	5694
O.	Ostatní finanční náklady	45	2308	1864
XII.	Převod finančních výnosů	46		
P.	Převod finančních nákladů	47		
*	Finanční výsledek hospodaření [ř. 31 - 32 + 33 + 37 - 38 + 39 - 40 - (+/-41) + 42 - 43 + 44 - 45 + (-46) - (-47)]	48	1060	4218
Q.	Daň z příjmů za běžnou činnost (ř. 50 + 51)	49	10087	2988
Q. 1.	- splatná	50	10034	3582
Q. 2.	-- odložená	51	53	-594
**	Výsledek hospodaření za běžnou činnost (ř. 30 + 48 - 49)	52	42165	17891
XIII.	Mimořádné výnosy	53		
R.	Mimořádné náklady	54		11
S.	Daň z příjmů z mimořádné činnosti (ř. 56 + 57)	55		
S. 1.	- splatná	56		
S. 2.	-- odložená	57		
*	Mimořádný výsledek hospodaření (ř. 53 - 54 - 55)	58		-11
W.	Převod podílu na výsledku hospodaření společníkům (+/-)	59		
***	Výsledek hospodaření za účetní období (+/-) (ř. 52 + 58 - 59)	60	42165	17880
****	Výsledek hospodaření před zdaněním (+/-) (ř. 30 + 48 + 53 - 54)	61	52252	20868

Sestaveno dne: ... 14.3.2016 .....

Právní forma účetní jednotky: ... a.s. ....

Předmět podnikání účetní jednotky: Výroba, distribuce, výzkum a vývoj veterinárních léčiv .....

Podpisový záznam:

